

# 放送大学はこんな大学です。

## 入学資格は学ぶ意欲

教養学部には入学試験はありません。学ぶ意欲があれば書類審査だけで入学できます。基礎から専門分野まで多彩な約300科目、層の厚い約2,000人の講師陣があなたを待っています。半年～1年単位で在籍し、学びたい科目を1科目から、自由に選択して学ぶことができます。4年以上在籍し、大学卒業を目指すことも可能です。全国に10代から90代以上まで約8.5万人の学友がいます。

幅広い分野を学べる全6コース  
(全科履修生)



もちろん、所属コース以外の科目も学べます。

## 全国の学習センターで学生同士の交流も

全都道府県にある学習センターでは、自習、授業の再視聴、図書の閲覧、面接授業(直接講師と対面する授業)の受講、ゼミやサークル活動への参加が可能です。※状況によっては、学習センターをご利用いただけない場合もあります。最新情報は本学ウェブサイトをご確認ください。

## 入学のチャンスは年2回 4月

- 学部：全科履修生、選科履修生、科目履修生
- 大学院：修士選科生、修士科目生

10月



出願期間・出願方法について、くわしくは本学ウェブサイトまたは学生募集要項でご確認ください。

いつでもどこでも

## 多様なメディアで学べます

BSテレビ・ラジオで放送している授業はすべてWebで配信を行っています。また、単位認定試験は、試験期間中にいつでもWebで受験ができます。ご自宅やお好きな場所で、いつでもどこでも学習を進めることができます。

### 放送授業の視聴チャンネル



## 出願・学費に関するご案内

### 教養学部 入学科・授業料(2024年度)

学生種	在学期間	入学科	授業料
全科履修生	興味のある科目をじっくり学ぶ卒業(学位取得)を目指す	最長10年	24,000円
選科履修生	興味のある科目を履修	1年	9,000円
科目履修生		半年	7,000円

### 大学院(修士課程)入学科・授業料(2024年度)

学生種	在学期間	入学科	授業料
修士全科生	修士(学術)の学位取得を目指す	2～5年	48,000円
修士選科生	興味のある科目を履修	1年	18,000円
修士科目生		半年	14,000円

※費用等の詳細については、学生募集要項をご確認ください。※在学中に授業料改定が行われた場合には、改定時から新授業料が適用されることとなります。※教養学部の科目には、1単位・2単位のものがあります。※修士全科生は入学試験があり、上記に加え出願時検定料、研究指導料等が必要です。※大学院(修士課程)の科目には、1単位・2単位・4単位のものがあります。

インターネットで資料請求も 放送大学 検索  
出願もできます! [www.ouj.ac.jp](http://www.ouj.ac.jp)

出願・新規入学・継続入学・学び方等に関するご相談は  
学習センターまたは **本部・学生サポートセンター**  
☎:043-276-5111

放送大学本部 (総合受付)  
〒261-8586 千葉県美浜区若葉2-11

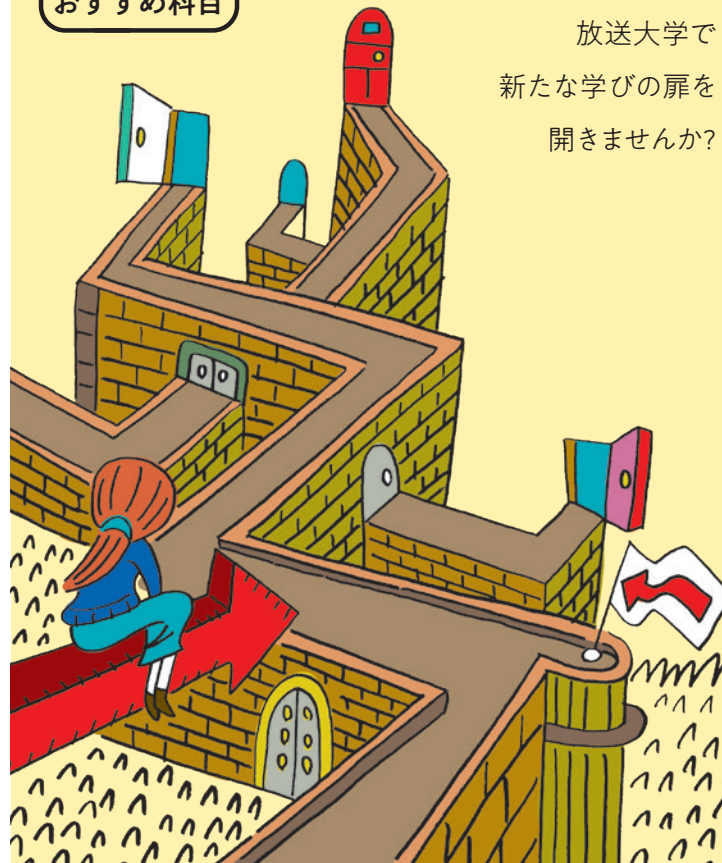
# セカンドキャリア

次のライフステージに向けて

2024

学びはあなたを新しい世界へ  
連れて行ってくれます。  
自由で豊かな人生のために  
放送大学で  
新たな学びの扉を  
開きませんか?

卒業生の  
メッセージ  
おすすめ科目



# 卒業生・修了生からのメッセージ

人生経験を積まれてから放送大学に入学され、卒業された皆さまに、学び始めたきっかけや、在学中の経験がその後の人生にどのように生かされているかについて伺いました。



篠浦 さゆり さん  
(愛媛学習センター)  
2021年  
教養学部卒業生

**専**門分野である看護や福祉について学び直しをするために入学を決めました。しかし看護師免許取得後20年ほど経ってからの勉強は大変でした。初年度は科目を多くとっていたので、学期開始と同時に勉強を始めました。仕事の休憩中に放送授業やオンライン授業をネットで受講し、コロナ禍での卒業論文執筆にあたっては、学習センターの先生方や専任講師の方々が、貴重な時間を割いてリモート等でご指導くださり、今まで学習してきたことを文章にする難しさを感じながらも、無事完成させることができました。放送大学には、さまざまな年齢・職業の学生がおり、「あの方たちもがんばっているのだから」という勇気ややる気に繋がりました。今後は看護学位を取得し、高齢者に関わる専門分野のスキルアップをめざしていきたいです。

看護と福祉の「学び直し」のため入学  
勇気と希望があふれた学生生活でした



黒木 啓子 さん  
(宮崎学習センター)  
2021年  
教養学部卒業生

**短**大を卒業して30年、50歳を迎えるにあたり、今自分が亡くなったら何を後悔するかと考えることがありました。その時一番に出てきた答えが、「大学を卒業したい」という気持ちでした。できない理由を沢山並べ、踏み出せないままでしたが、ようやく決心がつき、念願の大学生となりました。これまで約16年間、赤ちゃんを亡くされた母親の心に寄り添うボランティアを行う中で、「心」についてしっかり学びたいと感じ「心理と教育コース」を選び、そこで自分自身のためにもボランティア活動においても役立つ科目に出会うことができました。今は「生活と福祉コース」に再入学し学びを続けています。人生は一度きりですが、自らの意思でさまざまな選択ができます。私は、放送大学で学べることをとても誇りに思います。

人生は一度でもひとつではない



坂本 賢一 さん  
(埼玉学習センター)  
2022年  
教養学部卒業生

**私**は政策金融機関で働いてきました。定年を迎えるに当たり、専門外文学や歴史、教育や福祉について学びたいという欲求が高まり、自分のペースで学べる放送大学に行き着きました。「人間と文化」コースを第一に選択し、憧れでもあった物語文学や和歌・俳句等を学ぶ一方、歴史を丁寧に学べたことは喜びでさえありました。面接授業で学んだ松尾芭蕉の『おくのほそ道』は特に印象深く、深川から千住、草加松原辺りまで当時のコースを辿り、レポートにまとめた思い出があります。卒業後も再入学をして複数コースで学びを継続し、更に今、「心理と教育」で受講中の教育に関する科目は、小学校の学習支援員をするなかで役に立っています。学びを志す全ての人にとって放送大学は、本当に素晴らしいものであると思います。

自由で幅広い放送大学での学び

## 次のライフステージに向けて

からだ



運動と健康 (22)  
睡眠と健康 (21)

こころ



発達心理学概論 (17)  
中高年の心理臨床 (20)  
今日のメンタルヘルス (23)

いのち



がんを知る (16) **オンライン**  
認知症と生きる (21)

くらし



暮らしに活かす不動産学 (22)  
人生100年時代の家族と法 (23)  
高齢期を支える (23)

まなび



生涯学習を考える (17) **オンライン**  
成人の発達と学習 (19) [大学院]  
教育老年学 (22) [大学院]

※ オンライン  
授業科目は  
BS放送で  
視聴できません。

放送大学では、中年期・高齢期のライフステージで直面するさまざまな課題に対して参考となる科目が開講されています。

## 各世代の方が多く履修している科目

教養を深めたい、これまで学んでこなかった分野を学びたい、仕事に生かしたいなどさまざまな目的で科目を履修されています！

45~64歳の方  
今日のメンタルヘルス (23)  
感情・人格心理学 (21)  
人体の構造と機能 (22)

65歳以上の方  
歴史のなかの人間 (22)  
認知症と生きる (21)  
暮らしに活かす不動産学 (22)

パソコン・スマホで1回分の授業をお試し視聴できます。}

