

岡山県の景気観測調査

(令和6年4～6月期実績)

令和6年7月30日

(一社)岡山県商工会議所連合会

- 1. 調査方法** FAX・WEBによるアンケート
- 2. 調査内容** 景況のほか、生産額・売上額など10項目
①令和6年4～6月期を前年同期と比較
②令和6年7～9月期の先行き見通しを令和6年4～6月期と比較
- 3. 調査時期** 6月中旬
- 4. 調査対象** 県下商工会議所会員企業589社
- 5. 有効回答数** 499社 (回収率84.7%)
- | | | | | |
|-------|------|------------|------------|-------------|
| 製造業 | 174社 | 食料品27社 | 繊維関連31社 | 紙・印刷・出版19社 |
| | | 機械金属32社 | 電気・精密機械10社 | 鉱業・窯業・土石13社 |
| | | 輸送用機械器具10社 | その他32社 | |
| 建設業 | 84社 | | | |
| 卸売業 | 62社 | | | |
| 小売業 | 73社 | | | |
| サービス業 | 106社 | 飲食・宿泊26社 | 運輸・倉庫15社 | 情報通信17社 |
| | | 生活関連・娯楽26社 | その他22社 | |
- 6. 調査開始時期** 平成10年(1998年)12月

7. DI(ディフュージョン・インデックス)方式

DIは各調査項目について判断の状況を示す。

ゼロを基準として、プラスの値は景気の上向き傾向(「良い」)の回答割合が多いことを示し、マイナスの値は景気の下向き傾向(「悪い」)の回答割合が多いことを示す。

DI = (増加・好転など「良い」の回答割合) - (減少・悪化など「悪い」の回答割合)

8. 問い合わせ先 (一社)岡山県商工会議所連合会 TEL(086)232-2266

| | | |
|---------|-------|------------------|
| 岡山商工会議所 | 事業推進部 | TEL(086)232-2262 |
| 倉敷商工会議所 | 産業振興課 | TEL(086)424-2111 |
| 玉島商工会議所 | 経営支援課 | TEL(086)526-0131 |
| 児島商工会議所 | 総務課 | TEL(086)472-4450 |
| 津山商工会議所 | 経済振興課 | TEL(0868)22-3141 |
| 玉野商工会議所 | 総務課 | TEL(0863)33-5010 |
| 笠岡商工会議所 | 経営支援課 | TEL(0865)63-1151 |
| 井原商工会議所 | 経営支援課 | TEL(0866)62-0420 |
| 備前商工会議所 | 経営支援部 | TEL(0869)64-2885 |
| 高梁商工会議所 | 経営支援課 | TEL(0866)22-2091 |
| 総社商工会議所 | 地域支援課 | TEL(0866)92-1122 |
| 新見商工会議所 | 指導課 | TEL(0867)72-2139 |

令和6年4～6月期「景況概要」

「仕入価格は再び上昇するものの景況DIは2期ぶりに改善」

景況全体では、前年同期（令和5年4～6月）と比べて、「好転」から「悪化」を差し引いた総合DI値は▲6.9となり、前期に比べ2.0ポイント上昇し、2期ぶりの改善となった。小売業や飲食・宿泊業、運輸・倉庫業で景況が改善したことが寄与した。

小売業では売上額の増加に加え、販売価格の上昇によって採算が改善したほか、飲食・宿泊業についても、物価高による節約志向などを受けて採算性は低下したものの、売上額の増加によって景況感は改善に転じた。また、運輸・倉庫業については、売上額が増加したことに加え、採算性が大きく改善した。

しかしながら、円安などを背景に、製造業を中心に原材料仕入価格がふたたび上昇に転じたことなどは景況感の下押し要因となっており、今後の動きを注視していく必要がある。

1. 景況

総合DI値（好転－悪化）は▲6.9となり、前期に比べ2.0ポイント上昇し、マイナス幅が縮小した。サービス業では、プラス幅が拡大した。製造業、建設業、小売業では、マイナス幅が縮小した。卸売業では、マイナス幅が拡大した。

2. 生産額・売上額

総合DI値（増加－減少）は▲1.0となり、前期に比べ0.8ポイント低下し、マイナス幅が拡大した。サービス業では、プラス幅が拡大した。小売業では、マイナス幅が縮小した。卸売業では、プラスからマイナスへ転換した。製造業では、マイナス幅が拡大した。

3. 受注額

総合DI値（増加－減少）は▲12.5となり、前期に比べ2.2ポイント低下し、マイナス幅が拡大した。製造業、建設業ともにマイナス幅が拡大した。

4. 原材料・商品仕入価格

総合DI値（下降－上昇）は▲66.0となり、前期に比べ10.3ポイント低下し、マイナス幅が拡大した。全業種でマイナス幅が拡大した。

5. 製品・商品販売価格

総合DI値（上昇－下降）は41.6となり、前期に比べ5.4ポイント上昇し、プラス幅が拡大した。製造業、卸売業、小売業では、プラス幅が拡大した。サービス業では、プラス幅が縮小した。

6. 製品在庫・商品在庫

総合DI値（減少－増加）は▲0.5となり、前期に比べ0.7ポイント低下し、プラスからマイナスへ転換した。製造業では、マイナスからプラスへ転換した。卸売業では、マイナスからプラスマイナスゼロへ転換した。小売業では、プラスからマイナスへ転換した。サービス業では、マイナス幅が拡大した。

7. 資金繰り

総合DI値（好転－悪化）は▲12.7となり、前期と比べ0.9ポイント低下し、マイナス幅が拡大した。小売業では、マイナス幅が縮小した。サービス業では、マイナスで横ばい。製造業、建設業、卸売業では、マイナス幅が拡大した。

8. 採算（収益）

総合DI値（好転－悪化）は▲12.6となり、前期に比べ0.6ポイント上昇し、マイナス幅が縮小した。建設業、卸売業、小売業では、マイナス幅が縮小した。製造業、サービス業では、マイナス幅が拡大した。

9. 従業員（常用）

総合DI値（不足－過剰）は24.1となり、前期に比べ変動がなく、プラスで横ばい。卸売業、小売業、サービス業では、プラス幅が拡大した。製造業、建設業では、プラス幅が縮小した。

10. 従業員（臨時）

総合DI値（不足－過剰）は14.6となり、前期に比べ0.9ポイント低下し、プラス幅が縮小した。小売業、サービス業では、プラス幅が拡大した。製造業、建設業、卸売業では、プラス幅が縮小した。

1. 景況

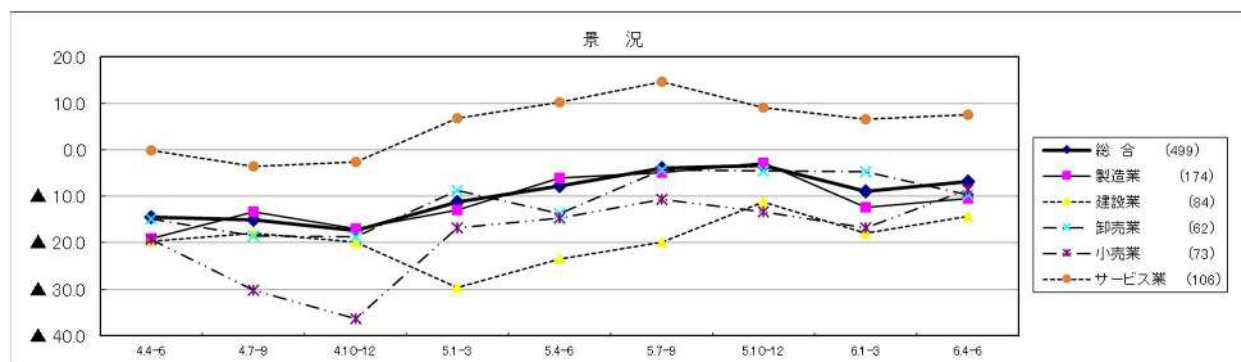
(1) 全体

「好転」から「悪化」を差し引いた総合DI値は▲6.9となり、前期に比べ2.0ポイント上昇し、マイナス幅が縮小した。

- ・サービス業では、プラス幅が拡大した。
- ・製造業、建設業、小売業では、マイナス幅が縮小した。
- ・卸売業では、マイナス幅が拡大した。

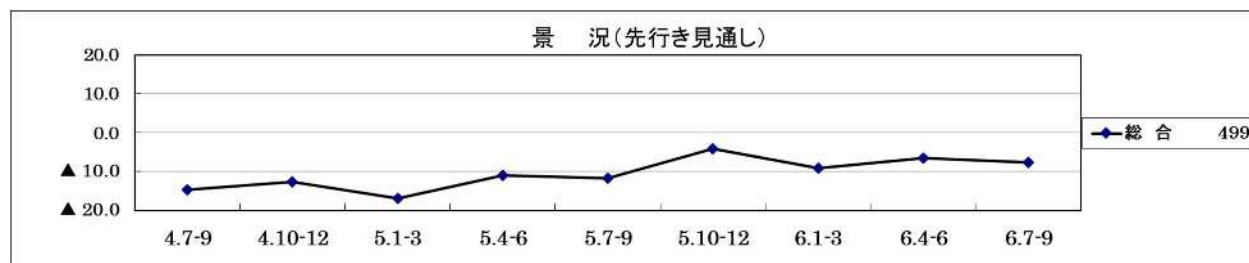
来期の先行き見通し総合DIは▲7.6（前回調査時の先行き見通し総合DIは▲6.5）となり、マイナス幅が拡大する見通し。

| 景況 | 4.4-6 | 4.7-9 | 4.10-12 | 5.1-3 | 5.4-6 | 5.7-9 | 5.10-12 | 6.1-3 | 6.4-6 | 今期-前期 |
|-------------|-------|-------|---------|-------|-------|-------|---------|-------|-------|-------|
| 総合 (499) | ▲14.5 | ▲15.0 | ▲17.3 | ▲11.2 | ▲7.8 | ▲4.0 | ▲3.3 | ▲8.9 | ▲6.9 | 2.0 |
| 製造業 (174) | ▲19.1 | ▲13.2 | ▲16.8 | ▲12.9 | ▲6.0 | ▲4.9 | ▲2.8 | ▲12.4 | ▲10.5 | 1.9 |
| 建設業 (84) | ▲19.5 | ▲18.0 | ▲19.8 | ▲29.5 | ▲23.5 | ▲19.8 | ▲11.3 | ▲17.9 | ▲14.3 | 3.6 |
| 卸売業 (62) | ▲14.9 | ▲18.5 | ▲18.8 | ▲8.7 | ▲13.6 | ▲4.3 | ▲4.5 | ▲4.7 | ▲9.7 | ▲5.0 |
| 小売業 (73) | ▲19.2 | ▲30.1 | ▲36.4 | ▲16.7 | ▲14.7 | ▲10.7 | ▲13.3 | ▲16.7 | ▲8.5 | 8.2 |
| サービス業 (106) | 0.0 | ▲3.5 | ▲2.6 | 6.8 | 10.2 | 14.7 | 9.0 | 6.5 | 7.6 | 1.1 |



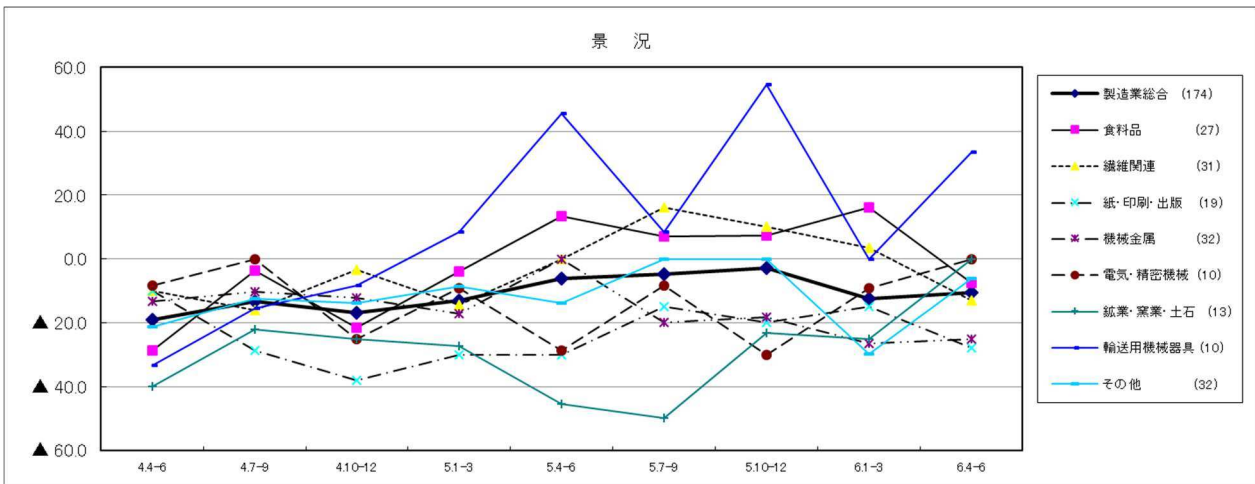
<参考> 先行き見通し

| 先行き見通し | 4.7-9 | 4.10-12 | 5.1-3 | 5.4-6 | 5.7-9 | 5.10-12 | 6.1-3 | 6.4-6 | 6.7-9 | 今期-前期 |
|--------|-------|---------|-------|-------|-------|---------|-------|-------|-------|-------|
| 総合 499 | ▲14.7 | ▲12.6 | ▲16.8 | ▲10.9 | ▲11.6 | ▲4.0 | ▲9.1 | ▲6.5 | ▲7.6 | ▲1.1 |



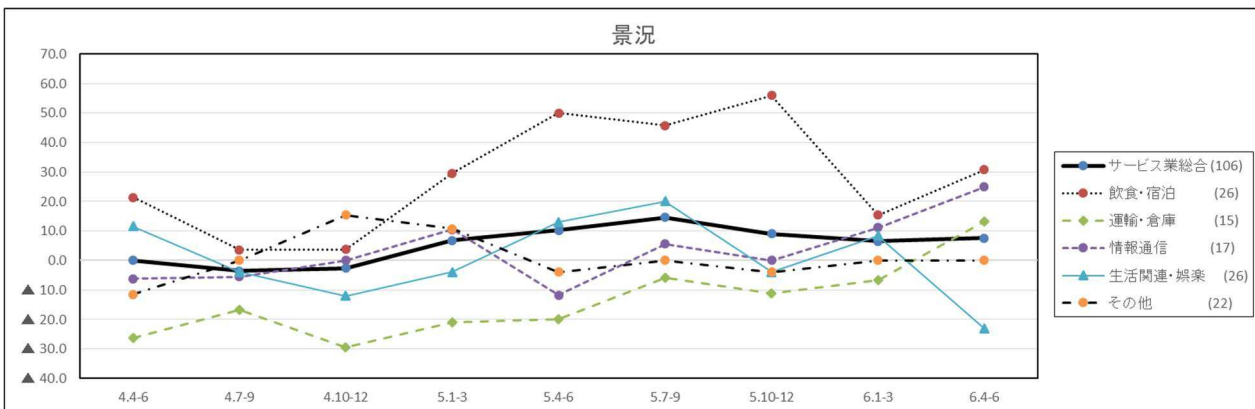
(2) 製造業の内訳

| 景況 | 4.4-6 | 4.7-9 | 4.10-12 | 5.1-3 | 5.4-6 | 5.7-9 | 5.10-12 | 6.1-3 | 6.4-6 | 今期-前期 |
|---------------|--------|--------|---------|--------|--------|--------|---------|--------|--------|--------|
| 製造業総合 (174) | ▲ 19.1 | ▲ 13.2 | ▲ 16.8 | ▲ 12.9 | ▲ 6.0 | ▲ 4.9 | ▲ 2.8 | ▲ 12.4 | ▲ 10.5 | 1.9 |
| 食料品 (27) | ▲ 28.6 | ▲ 3.6 | ▲ 21.4 | ▲ 3.8 | 13.3 | 7.1 | 7.4 | 16.0 | ▲ 7.4 | ▲ 23.4 |
| 繊維関連 (31) | ▲ 10.0 | ▲ 16.1 | ▲ 3.3 | ▲ 14.3 | 0.0 | 16.1 | 10.0 | 3.4 | ▲ 12.9 | ▲ 16.3 |
| 紙・印刷・出版 (19) | ▲ 10.0 | ▲ 28.6 | ▲ 38.1 | ▲ 30.0 | ▲ 30.0 | ▲ 15.0 | ▲ 20.0 | ▲ 15.0 | ▲ 27.8 | ▲ 12.8 |
| 機械金属 (32) | ▲ 13.3 | ▲ 10.3 | ▲ 12.1 | ▲ 17.1 | 0.0 | ▲ 20.0 | ▲ 18.2 | ▲ 26.5 | ▲ 25.0 | 1.5 |
| 電気・精密機械 (10) | ▲ 8.3 | 0.0 | ▲ 25.0 | ▲ 9.1 | ▲ 28.6 | ▲ 8.3 | ▲ 30.0 | ▲ 9.1 | 0.0 | 9.1 |
| 鉱業・窯業・土石 (13) | ▲ 40.0 | ▲ 22.2 | ▲ 25.0 | ▲ 27.3 | ▲ 45.5 | ▲ 50.0 | ▲ 23.1 | ▲ 25.0 | 0.0 | 25.0 |
| 輸送用機械器具 (10) | ▲ 33.3 | ▲ 15.4 | ▲ 8.3 | 8.3 | 45.5 | 8.3 | 54.5 | 0.0 | 33.3 | 33.3 |
| その他 (32) | ▲ 21.2 | ▲ 12.5 | ▲ 13.9 | ▲ 8.6 | ▲ 13.9 | 0.0 | 0.0 | ▲ 29.7 | ▲ 6.3 | 23.4 |



(3) サービス業の内訳

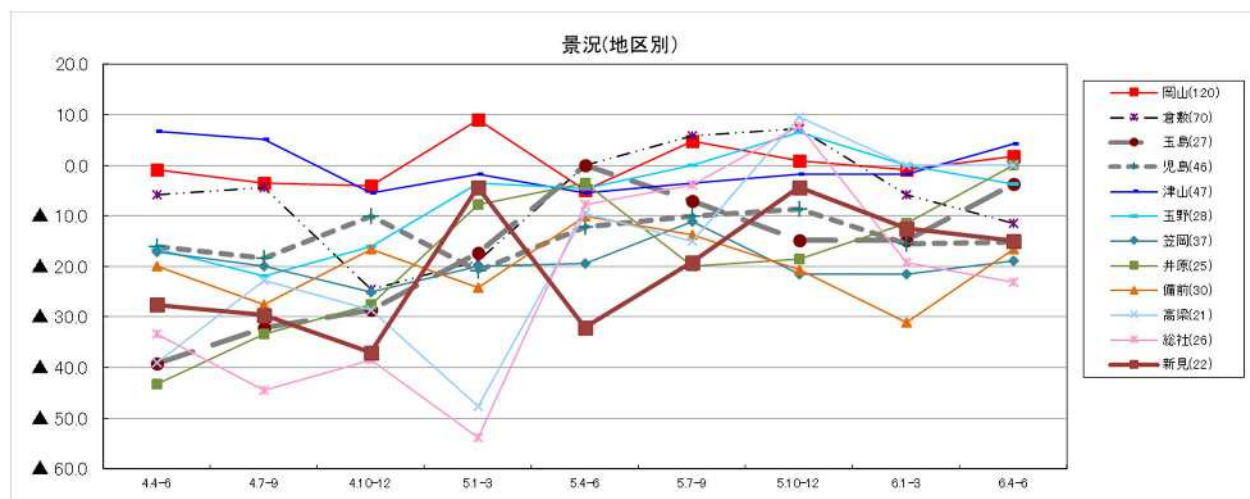
| 景況 | 4.4-6 | 4.7-9 | 4.10-12 | 5.1-3 | 5.4-6 | 5.7-9 | 5.10-12 | 6.1-3 | 6.4-6 | 今期-前期 |
|---------------|--------|--------|---------|--------|--------|-------|---------|-------|--------|--------|
| サービス業総合 (106) | 0.0 | ▲ 3.5 | ▲ 2.6 | 6.8 | 10.2 | 14.7 | 9.0 | 6.5 | 7.6 | 1.1 |
| 飲食・宿泊 (26) | 21.4 | 3.6 | 3.7 | 29.6 | 50.0 | 45.8 | 56.0 | 15.4 | 30.8 | 15.4 |
| 運輸・倉庫 (15) | ▲ 26.3 | ▲ 16.7 | ▲ 29.4 | ▲ 21.1 | ▲ 20.0 | ▲ 5.9 | ▲ 11.1 | ▲ 6.7 | 13.3 | 20.0 |
| 情報通信 (17) | ▲ 6.3 | ▲ 5.6 | 0.0 | 10.5 | ▲ 11.8 | 5.6 | 0.0 | 11.1 | 25.0 | 13.9 |
| 生活関連・娯楽 (26) | 11.5 | ▲ 4.0 | ▲ 12.0 | ▲ 4.0 | 13.0 | 20.0 | ▲ 4.0 | 8.3 | ▲ 23.1 | ▲ 31.4 |
| その他 (22) | ▲ 11.5 | 0.0 | 15.4 | 10.7 | ▲ 4.0 | 0.0 | ▲ 4.0 | 0.0 | 0.0 | 0.0 |



<参考>地区別

- ・岡山、津山では、マイナスからプラスへ転換した。
- ・井原では、マイナスからプラスマイナスゼロへ転換した。
- ・玉島、児島、笠岡、備前では、マイナス幅が縮小した。
- ・高梁では、プラスマイナスゼロで横ばい。
- ・玉野では、プラスマイナスゼロからマイナスへ転換した。
- ・倉敷、総社、新見では、マイナス幅が拡大した。

| 景況(地区別) | 4.4-6 | 4.7-9 | 4.10-12 | 5.1-3 | 5.4-6 | 5.7-9 | 5.10-12 | 6.1-3 | 6.4-6 | 今期-前期 |
|---------|--------|--------|---------|--------|--------|--------|---------|--------|--------|-------|
| 岡山(120) | ▲ 0.9 | ▲ 3.5 | ▲ 4.1 | 9.0 | ▲ 4.9 | 4.7 | 0.8 | ▲ 0.9 | 1.7 | 2.6 |
| 倉敷(70) | ▲ 5.8 | ▲ 4.3 | ▲ 24.6 | ▲ 18.8 | 0.0 | 5.8 | 7.2 | ▲ 5.8 | ▲ 11.4 | ▲ 5.6 |
| 玉島(27) | ▲ 39.3 | ▲ 32.1 | ▲ 28.6 | ▲ 17.2 | 0.0 | ▲ 7.1 | ▲ 14.8 | ▲ 14.8 | ▲ 3.7 | 11.1 |
| 児島(46) | ▲ 16.0 | ▲ 18.4 | ▲ 10.0 | ▲ 20.8 | ▲ 12.2 | ▲ 10.0 | ▲ 8.7 | ▲ 15.6 | ▲ 15.2 | 0.4 |
| 津山(47) | 6.7 | 5.2 | ▲ 5.5 | ▲ 1.8 | ▲ 5.5 | ▲ 3.4 | ▲ 1.7 | ▲ 1.7 | 4.3 | 6.0 |
| 玉野(28) | ▲ 16.7 | ▲ 21.9 | ▲ 16.1 | ▲ 3.4 | ▲ 4.5 | 0.0 | 6.5 | 0.0 | ▲ 3.7 | ▲ 3.7 |
| 笠岡(37) | ▲ 17.1 | ▲ 20.0 | ▲ 25.0 | ▲ 20.0 | ▲ 19.4 | ▲ 11.1 | ▲ 21.6 | ▲ 21.6 | ▲ 18.9 | 2.7 |
| 井原(25) | ▲ 43.3 | ▲ 33.3 | ▲ 27.6 | ▲ 7.7 | ▲ 3.4 | ▲ 20.0 | ▲ 18.5 | ▲ 11.5 | 0.0 | 11.5 |
| 備前(30) | ▲ 20.0 | ▲ 27.6 | ▲ 16.7 | ▲ 24.1 | ▲ 10.0 | ▲ 13.8 | ▲ 20.7 | ▲ 31.0 | ▲ 16.7 | 14.3 |
| 高梁(21) | ▲ 39.1 | ▲ 22.7 | ▲ 28.6 | ▲ 47.6 | ▲ 9.5 | ▲ 15.0 | 9.5 | 0.0 | 0.0 | 0.0 |
| 総社(26) | ▲ 33.3 | ▲ 44.4 | ▲ 38.5 | ▲ 53.8 | ▲ 7.7 | ▲ 3.8 | 7.7 | ▲ 19.2 | ▲ 23.1 | ▲ 3.9 |
| 新見(22) | ▲ 27.6 | ▲ 29.6 | ▲ 37.0 | ▲ 4.3 | ▲ 32.1 | ▲ 19.2 | ▲ 4.3 | ▲ 12.5 | ▲ 15.0 | ▲ 2.5 |



2. 生産額・売上額

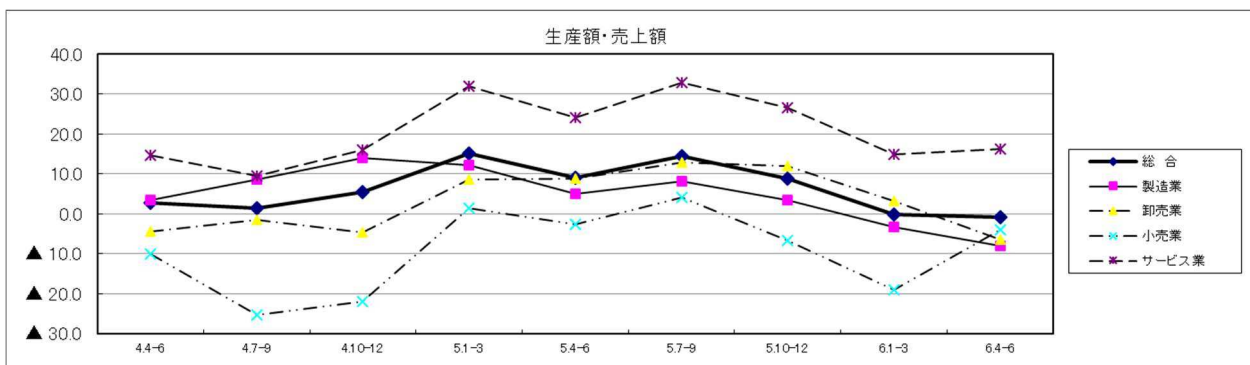
(1) 全体

「増加」から「減少」を差し引いた総合DI値は▲1.0となり、前期に比べ0.8ポイント低下し、マイナス幅が拡大した。

- ・サービス業では、プラス幅が拡大した。
- ・小売業では、マイナス幅が縮小した。
- ・卸売業では、プラスからマイナスへ転換した。
- ・製造業では、マイナス幅が拡大した。

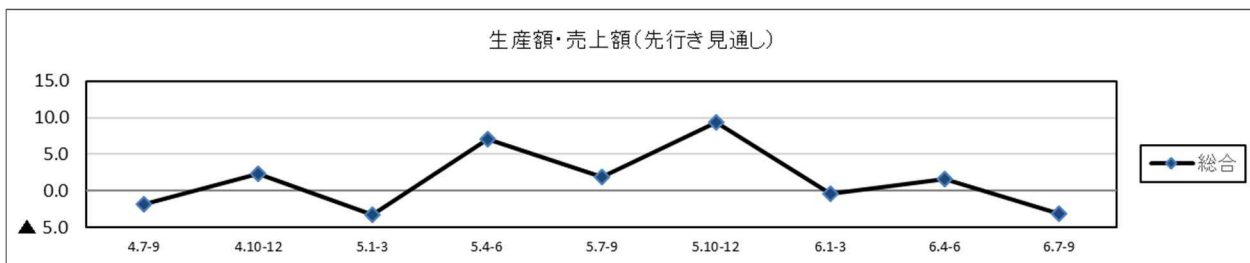
来期の先行き見通し総合DIは▲3.2（前回1.7）となり、プラスからマイナスへ転換する見通し。

| 生産額・売上額 | 4.4-6 | 4.7-9 | 4.10-12 | 5.1-3 | 5.4-6 | 5.7-9 | 5.10-12 | 6.1-3 | 6.4-6 | 今期-前期 |
|---------|-------|-------|---------|-------|-------|-------|---------|-------|-------|-------|
| 総合 | 2.7 | 1.4 | 5.5 | 15.1 | 9.0 | 14.4 | 8.8 | ▲0.2 | ▲1.0 | ▲0.8 |
| 製造業 | 3.4 | 8.6 | 14.1 | 12.2 | 4.9 | 8.2 | 3.4 | ▲3.3 | ▲8.1 | ▲4.8 |
| 卸売業 | ▲4.5 | ▲1.5 | ▲4.7 | 8.6 | 8.7 | 12.9 | 11.9 | 3.1 | ▲6.5 | ▲9.6 |
| 小売業 | ▲10.1 | ▲25.3 | ▲22.1 | 1.4 | ▲2.7 | 3.9 | ▲6.7 | ▲19.1 | ▲4.1 | 15.0 |
| サービス業 | 14.7 | 9.6 | 16.1 | 31.9 | 24.1 | 32.7 | 26.6 | 14.8 | 16.2 | 1.4 |



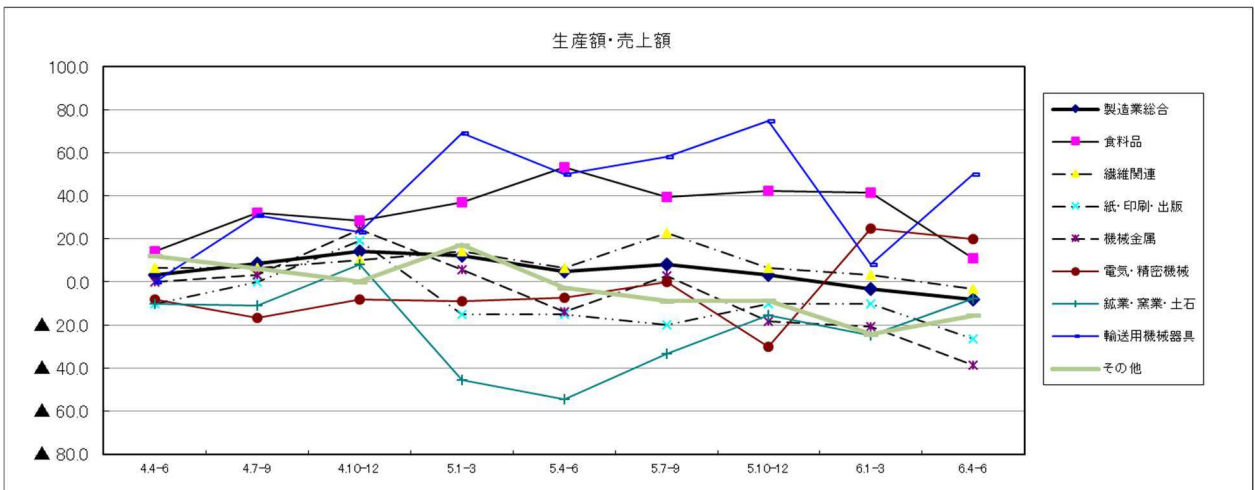
<参考> 先行き見通し

| 先行き見通し | 4.7-9 | 4.10-12 | 5.1-3 | 5.4-6 | 5.7-9 | 5.10-12 | 6.1-3 | 6.4-6 | 6.7-9 | 今期-前期 |
|--------|-------|---------|-------|-------|-------|---------|-------|-------|-------|-------|
| 総合 | ▲1.8 | 2.3 | ▲3.2 | 7.0 | 1.8 | 9.4 | ▲0.5 | 1.7 | ▲3.2 | ▲4.9 |



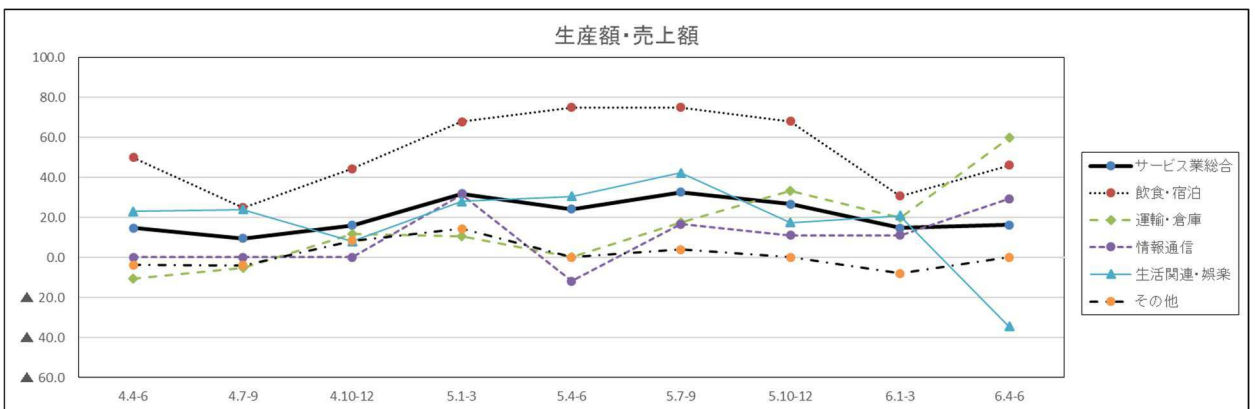
(2) 製造業の内訳

| 生産額・売上額 | 4.4-6 | 4.7-9 | 4.10-12 | 5.1-3 | 5.4-6 | 5.7-9 | 5.10-12 | 6.1-3 | 6.4-6 | 今期-前期 |
|----------|--------|--------|---------|--------|--------|--------|---------|--------|--------|--------|
| 製造業総合 | 3.4 | 8.6 | 14.1 | 12.2 | 4.9 | 8.2 | 3.4 | ▲ 3.3 | ▲ 8.1 | ▲ 4.8 |
| 食料品 | 14.3 | 32.1 | 28.6 | 37.0 | 53.3 | 39.3 | 42.3 | 41.7 | 11.1 | ▲ 30.6 |
| 繊維関連 | 6.7 | 6.5 | 10.0 | 14.3 | 6.5 | 22.6 | 6.7 | 3.4 | ▲ 3.2 | ▲ 6.6 |
| 紙・印刷・出版 | ▲ 10.0 | 0.0 | 19.0 | ▲ 15.0 | ▲ 15.0 | ▲ 20.0 | ▲ 10.0 | ▲ 10.0 | ▲ 26.3 | ▲ 16.3 |
| 機械金属 | 0.0 | 3.4 | 24.2 | 5.7 | ▲ 13.8 | 2.9 | ▲ 18.2 | ▲ 20.6 | ▲ 38.7 | ▲ 18.1 |
| 電気・精密機械 | ▲ 8.3 | ▲ 16.7 | ▲ 8.3 | ▲ 9.1 | ▲ 7.1 | 0.0 | ▲ 30.0 | 25.0 | 20.0 | ▲ 5.0 |
| 鉱業・窯業・土石 | ▲ 10.0 | ▲ 11.1 | 8.3 | ▲ 45.5 | ▲ 54.5 | ▲ 33.3 | ▲ 15.4 | ▲ 25.0 | ▲ 7.7 | 17.3 |
| 輸送用機械器具 | 0.0 | 30.8 | 23.1 | 69.2 | 50.0 | 58.3 | 75.0 | 8.3 | 50.0 | 41.7 |
| その他 | 12.1 | 6.3 | 0.0 | 17.1 | ▲ 2.8 | ▲ 8.8 | ▲ 8.6 | ▲ 24.3 | ▲ 15.6 | 8.7 |



(3) サービス業の内訳

| 生産額・売上額 | 4.4-6 | 4.7-9 | 4.10-12 | 5.1-3 | 5.4-6 | 5.7-9 | 5.10-12 | 6.1-3 | 6.4-6 | 今期-前期 |
|---------|--------|-------|---------|-------|--------|-------|---------|-------|--------|--------|
| サービス業総合 | 14.7 | 9.6 | 16.1 | 31.9 | 24.1 | 32.7 | 26.6 | 14.8 | 16.2 | 1.4 |
| 飲食・宿泊 | 50.0 | 25.0 | 44.4 | 67.9 | 75.0 | 75.0 | 68.0 | 30.8 | 46.2 | 15.4 |
| 運輸・倉庫 | ▲ 10.5 | ▲ 5.3 | 11.8 | 10.5 | 0.0 | 17.6 | 33.3 | 20.0 | 60.0 | 40.0 |
| 情報通信 | 0.0 | 0.0 | 0.0 | 31.6 | ▲ 11.8 | 16.7 | 11.1 | 11.1 | 29.4 | 18.3 |
| 生活関連・娯楽 | 23.1 | 24.0 | 8.0 | 28.0 | 30.4 | 42.3 | 17.4 | 20.8 | ▲ 34.6 | ▲ 55.4 |
| その他 | ▲ 3.8 | ▲ 4.0 | 8.3 | 14.3 | 0.0 | 4.0 | 0.0 | ▲ 8.0 | 0.0 | 8.0 |



3. 受注額

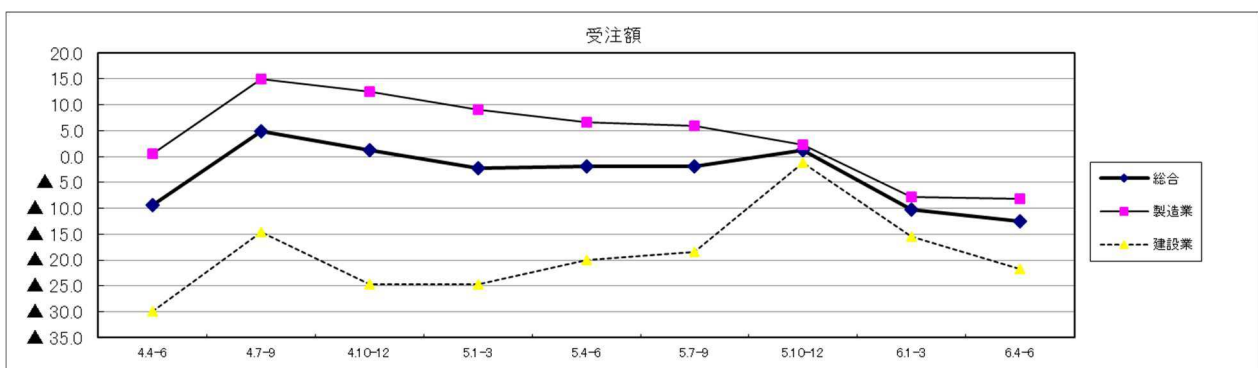
(1) 全体

「増加」から「減少」を差し引いた総合DI値は▲12.5となり、前期に比べ2.2ポイント低下し、マイナス幅が拡大した。

- ・製造業、建設業ともにマイナス幅が拡大した。

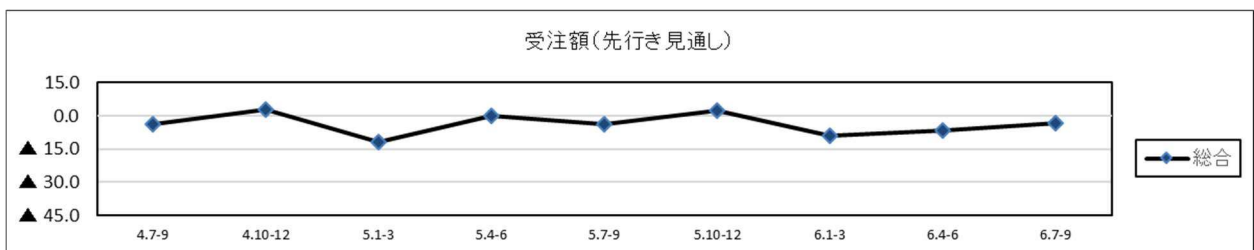
来期の先行き見通し総合DIは▲3.1（前回▲6.5）となり、マイナス幅が縮小する見通し。

| 受注額 | 4.4-6 | 4.7-9 | 4.10-12 | 5.1-3 | 5.4-6 | 5.7-9 | 5.10-12 | 6.1-3 | 6.4-6 | 今期-前期 |
|-----|-------|-------|---------|-------|-------|-------|---------|-------|-------|-------|
| 総合 | ▲9.4 | 4.9 | 1.1 | ▲2.2 | ▲1.9 | ▲1.8 | 1.2 | ▲10.3 | ▲12.5 | ▲2.2 |
| 製造業 | 0.6 | 14.9 | 12.6 | 9.0 | 6.6 | 6.0 | 2.2 | ▲7.8 | ▲8.1 | ▲0.3 |
| 建設業 | ▲29.9 | ▲14.6 | ▲24.7 | ▲24.7 | ▲20.0 | ▲18.4 | ▲1.3 | ▲15.5 | ▲21.7 | ▲6.2 |



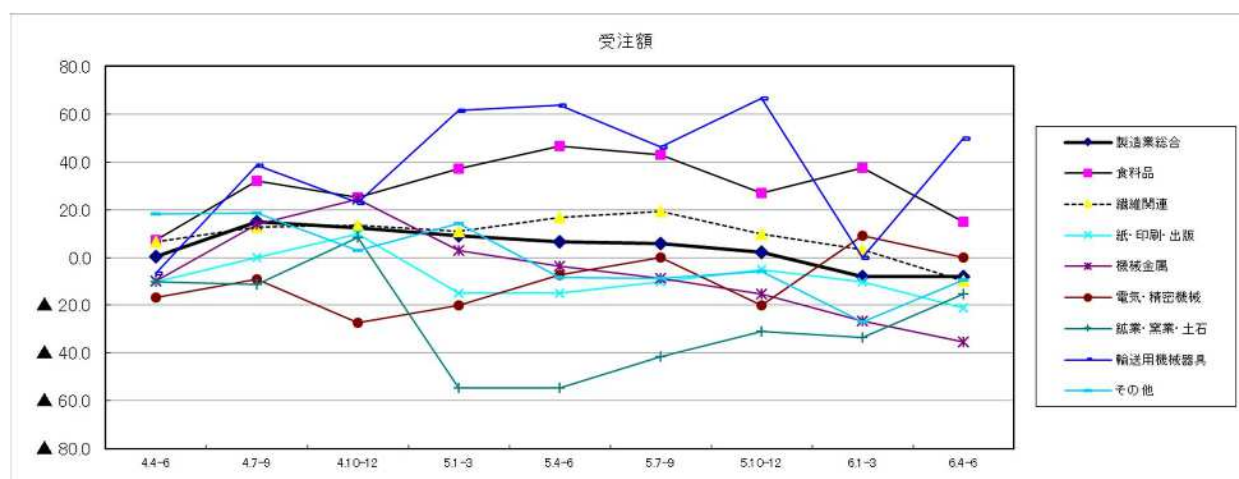
<参考> 先行き見通し

| 先行き見通し | 4.7-9 | 4.10-12 | 5.1-3 | 5.4-6 | 5.7-9 | 5.10-12 | 6.1-3 | 6.4-6 | 6.7-9 | 今期-前期 |
|--------|-------|---------|-------|-------|-------|---------|-------|-------|-------|-------|
| 総合 | ▲3.8 | 2.7 | ▲11.9 | 0.0 | ▲3.7 | 2.2 | ▲8.9 | ▲6.5 | ▲3.1 | 3.4 |



(2) 製造業の内訳

| 受注額 | 4.4-6 | 4.7-9 | 4.10-12 | 5.1-3 | 5.4-6 | 5.7-9 | 5.10-12 | 6.1-3 | 6.4-6 | 今期-前期 |
|----------|--------|--------|---------|--------|--------|--------|---------|--------|--------|--------|
| 製造業総合 | 0.6 | 14.9 | 12.6 | 9.0 | 6.6 | 6.0 | 2.2 | ▲ 7.8 | ▲ 8.1 | ▲ 0.3 |
| 食料品 | 7.1 | 32.1 | 25.0 | 37.0 | 46.7 | 42.9 | 26.9 | 37.5 | 14.8 | ▲ 22.7 |
| 繊維関連 | 6.7 | 12.9 | 13.3 | 11.1 | 16.7 | 19.4 | 10.0 | 3.4 | ▲ 9.7 | ▲ 13.1 |
| 紙・印刷・出版 | ▲ 10.0 | 0.0 | 10.0 | ▲ 15.0 | ▲ 15.0 | ▲ 10.0 | ▲ 5.0 | ▲ 10.0 | ▲ 21.1 | ▲ 11.1 |
| 機械金属 | ▲ 9.7 | 13.8 | 24.2 | 2.9 | ▲ 3.4 | ▲ 8.8 | ▲ 15.2 | ▲ 26.5 | ▲ 35.5 | ▲ 9.0 |
| 電気・精密機械 | ▲ 16.7 | ▲ 9.1 | ▲ 27.3 | ▲ 20.0 | ▲ 7.1 | 0.0 | ▲ 20.0 | 9.1 | 0.0 | ▲ 9.1 |
| 鉱業・窯業・土石 | ▲ 10.0 | ▲ 11.1 | 8.3 | ▲ 54.5 | ▲ 54.5 | ▲ 41.7 | ▲ 30.8 | ▲ 33.3 | ▲ 15.4 | 17.9 |
| 輸送用機械器具 | ▲ 6.7 | 38.5 | 23.1 | 61.5 | 63.6 | 46.2 | 66.7 | 0.0 | 50.0 | 50.0 |
| その他 | 18.2 | 18.8 | 2.8 | 14.3 | ▲ 8.3 | ▲ 8.8 | ▲ 5.7 | ▲ 27.0 | ▲ 9.4 | 17.6 |



4. 原材料・商品仕入価格

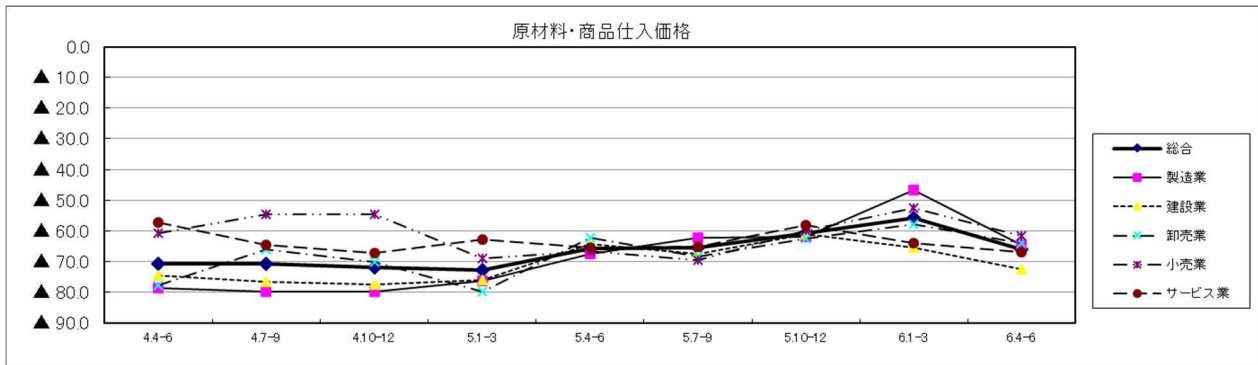
(1) 全体

「下降」から「上昇」を差し引いた総合D I値は▲66.0となり、前期に比べ10.3ポイント低下し、マイナス幅が拡大した。

・全業種でマイナス幅が拡大した。

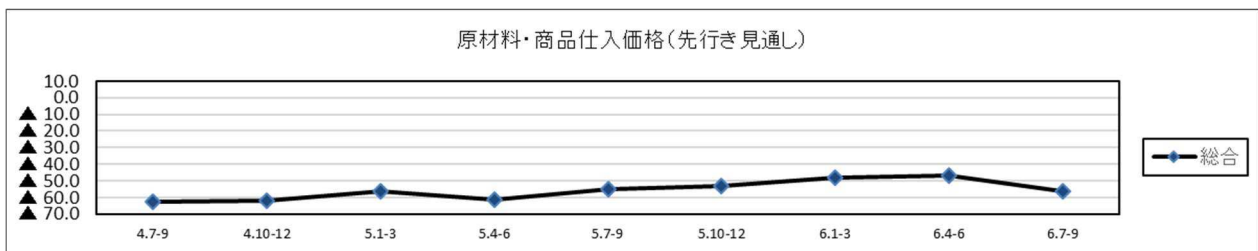
来期の先行き見通し総合D Iは▲56.5（前回▲46.7）となり、マイナス幅が拡大する見通し。

| 原材料・商品仕入価格 | 4.4-6 | 4.7-9 | 4.10-12 | 5.1-3 | 5.4-6 | 5.7-9 | 5.10-12 | 6.1-3 | 6.4-6 | 今期-前期 |
|------------|-------|-------|---------|-------|-------|-------|---------|-------|-------|-------|
| 総合 | ▲70.6 | ▲70.7 | ▲71.9 | ▲72.8 | ▲65.8 | ▲65.6 | ▲60.9 | ▲55.7 | ▲66.0 | ▲10.3 |
| 製造業 | ▲78.8 | ▲80.0 | ▲80.0 | ▲76.3 | ▲67.6 | ▲62.3 | ▲62.0 | ▲46.7 | ▲64.7 | ▲18.0 |
| 建設業 | ▲74.7 | ▲76.7 | ▲77.5 | ▲76.1 | ▲64.3 | ▲67.4 | ▲61.3 | ▲65.5 | ▲72.6 | ▲7.1 |
| 卸売業 | ▲77.9 | ▲66.2 | ▲70.3 | ▲80.0 | ▲62.3 | ▲68.6 | ▲62.7 | ▲57.8 | ▲63.9 | ▲6.1 |
| 小売業 | ▲60.8 | ▲54.7 | ▲54.5 | ▲68.9 | ▲66.7 | ▲69.7 | ▲60.0 | ▲52.7 | ▲61.6 | ▲8.9 |
| サービス業 | ▲57.4 | ▲64.6 | ▲67.3 | ▲62.9 | ▲65.4 | ▲65.1 | ▲58.2 | ▲64.2 | ▲67.0 | ▲2.8 |



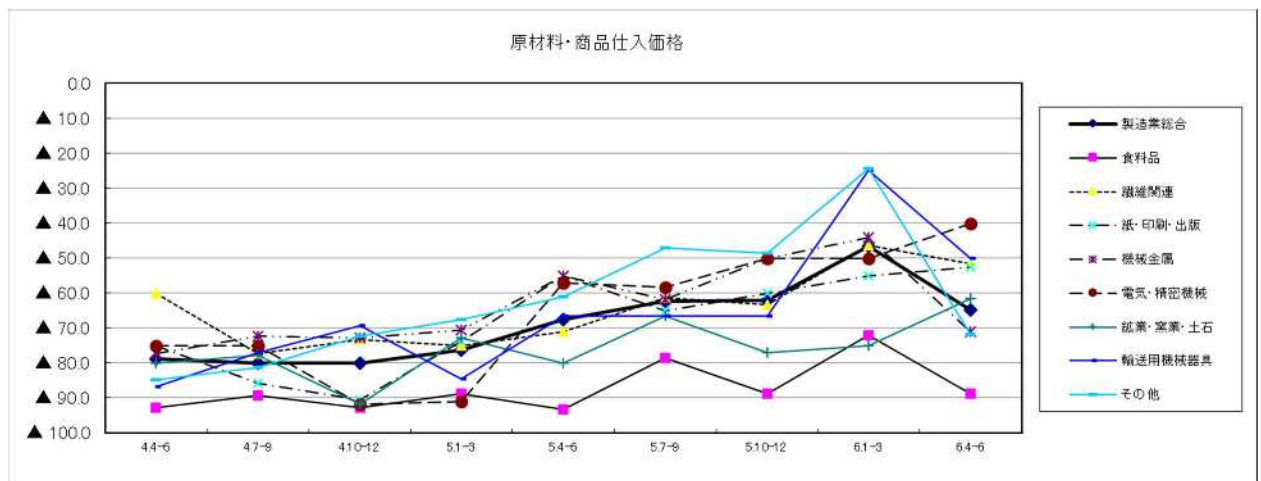
<参考> 先行き見通し

| 先行き見通し | 4.7-9 | 4.10-12 | 5.1-3 | 5.4-6 | 5.7-9 | 5.10-12 | 6.1-3 | 6.4-6 | 6.7-9 | 今期-前期 |
|--------|-------|---------|-------|-------|-------|---------|-------|-------|-------|-------|
| 総合 | ▲62.9 | ▲61.7 | ▲56.3 | ▲61.6 | ▲54.8 | ▲53.0 | ▲48.2 | ▲46.7 | ▲56.5 | ▲9.8 |



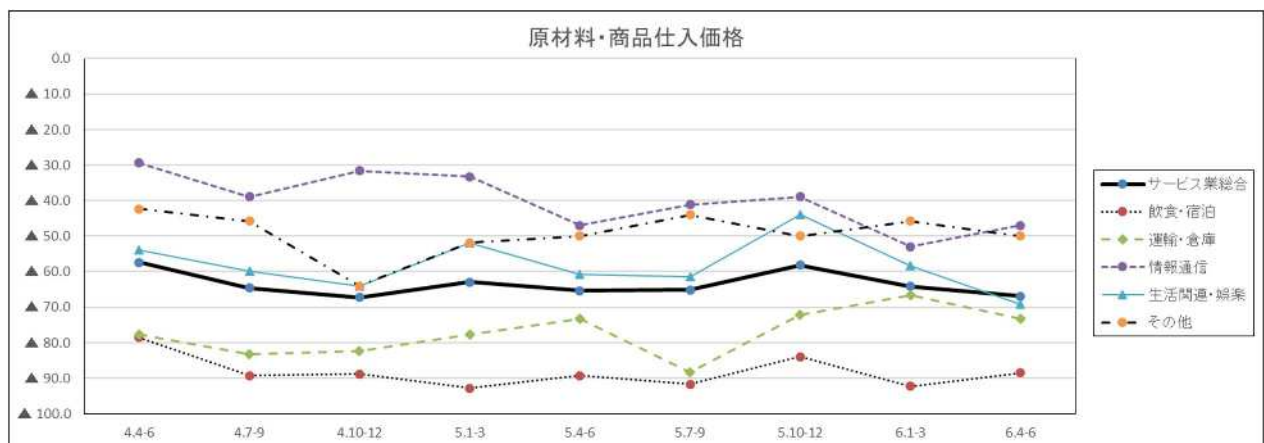
(2) 製造業の内訳

| 原材料・商品仕入価格 | 4.4-6 | 4.7-9 | 4.10-12 | 5.1-3 | 5.4-6 | 5.7-9 | 5.10-12 | 6.1-3 | 6.4-6 | 今期-前期 |
|------------|--------|--------|---------|--------|--------|--------|---------|--------|--------|--------|
| 製造業総合 | ▲ 78.8 | ▲ 80.0 | ▲ 80.0 | ▲ 76.3 | ▲ 67.6 | ▲ 62.3 | ▲ 62.0 | ▲ 46.7 | ▲ 64.7 | ▲ 18.0 |
| 食料品 | ▲ 92.9 | ▲ 89.3 | ▲ 92.9 | ▲ 88.9 | ▲ 93.3 | ▲ 78.6 | ▲ 88.9 | ▲ 72.0 | ▲ 88.9 | ▲ 16.9 |
| 繊維関連 | ▲ 60.0 | ▲ 77.4 | ▲ 73.3 | ▲ 75.0 | ▲ 71.0 | ▲ 61.3 | ▲ 63.3 | ▲ 46.4 | ▲ 51.6 | ▲ 5.2 |
| 紙・印刷・出版 | ▲ 75.0 | ▲ 85.7 | ▲ 90.5 | ▲ 73.7 | ▲ 55.0 | ▲ 65.0 | ▲ 60.0 | ▲ 55.0 | ▲ 52.6 | 2.4 |
| 機械金属 | ▲ 77.4 | ▲ 72.4 | ▲ 72.7 | ▲ 70.6 | ▲ 55.2 | ▲ 61.8 | ▲ 50.0 | ▲ 44.1 | ▲ 71.0 | ▲ 26.9 |
| 電気・精密機械 | ▲ 75.0 | ▲ 75.0 | ▲ 91.7 | ▲ 90.9 | ▲ 57.1 | ▲ 58.3 | ▲ 50.0 | ▲ 50.0 | ▲ 40.0 | 10.0 |
| 鉱業・窯業・土石 | ▲ 80.0 | ▲ 77.8 | ▲ 91.7 | ▲ 72.7 | ▲ 80.0 | ▲ 66.7 | ▲ 76.9 | ▲ 75.0 | ▲ 61.5 | 13.5 |
| 輸送用機械器具 | ▲ 86.7 | ▲ 76.9 | ▲ 69.2 | ▲ 84.6 | ▲ 66.7 | ▲ 66.7 | ▲ 66.7 | ▲ 25.0 | ▲ 50.0 | ▲ 25.0 |
| その他 | ▲ 84.8 | ▲ 81.3 | ▲ 72.2 | ▲ 67.6 | ▲ 61.1 | ▲ 47.1 | ▲ 48.6 | ▲ 24.3 | ▲ 71.9 | ▲ 47.6 |



(3) サービス業の内訳

| 原材料・商品仕入価格 | 4.4-6 | 4.7-9 | 4.10-12 | 5.1-3 | 5.4-6 | 5.7-9 | 5.10-12 | 6.1-3 | 6.4-6 | 今期-前期 |
|------------|--------|--------|---------|--------|--------|--------|---------|--------|--------|--------|
| サービス業総合 | ▲ 57.4 | ▲ 64.6 | ▲ 67.3 | ▲ 62.9 | ▲ 65.4 | ▲ 65.1 | ▲ 58.2 | ▲ 64.2 | ▲ 67.0 | ▲ 2.8 |
| 飲食・宿泊 | ▲ 78.6 | ▲ 89.3 | ▲ 88.9 | ▲ 92.9 | ▲ 89.3 | ▲ 91.7 | ▲ 84.0 | ▲ 92.3 | ▲ 88.5 | 3.8 |
| 運輸・倉庫 | ▲ 77.8 | ▲ 83.3 | ▲ 82.4 | ▲ 77.8 | ▲ 73.3 | ▲ 88.2 | ▲ 72.2 | ▲ 66.7 | ▲ 73.3 | ▲ 6.6 |
| 情報通信 | ▲ 29.4 | ▲ 38.9 | ▲ 31.6 | ▲ 33.3 | ▲ 47.1 | ▲ 41.2 | ▲ 38.9 | ▲ 52.9 | ▲ 47.1 | 5.8 |
| 生活関連・娯楽 | ▲ 53.8 | ▲ 60.0 | ▲ 64.0 | ▲ 52.0 | ▲ 60.9 | ▲ 61.5 | ▲ 44.0 | ▲ 58.3 | ▲ 69.2 | ▲ 10.9 |
| その他 | ▲ 42.3 | ▲ 45.8 | ▲ 64.0 | ▲ 51.9 | ▲ 50.0 | ▲ 44.0 | ▲ 50.0 | ▲ 45.8 | ▲ 50.0 | ▲ 4.2 |



5. 製品・商品販売価格

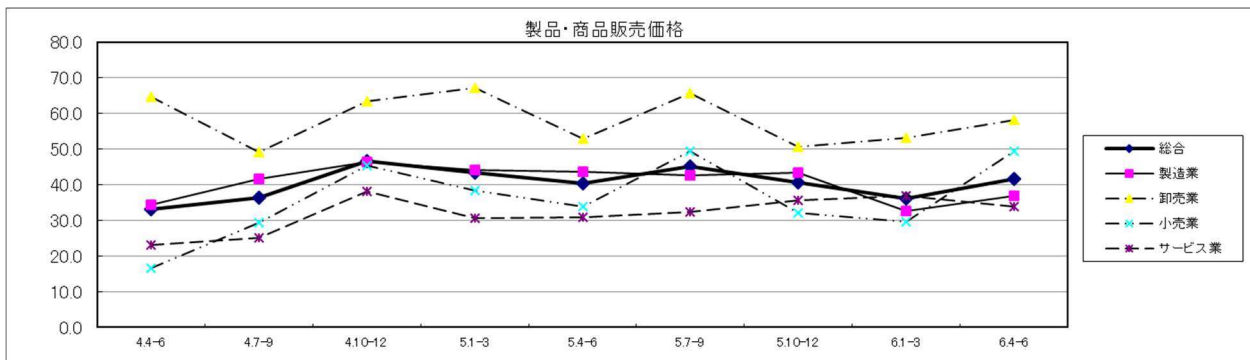
(1) 全体

「上昇」から「下降」を差し引いた総合D I値は41.6となり、前期に比べ5.4ポイント上昇し、プラス幅が拡大した。

- ・製造業、卸売業、小売業では、プラス幅が拡大した。
- ・サービス業では、プラス幅が縮小した。

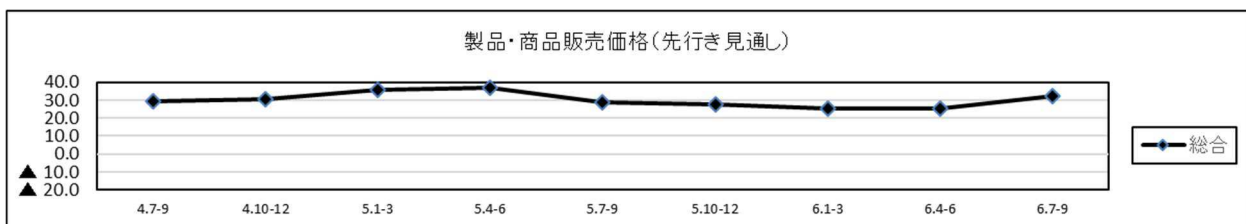
来期の先行き見通し総合D Iは32.4（前回25.5）となり、プラス幅が拡大する見通し。

| 製品・商品販売価格 | 4.4-6 | 4.7-9 | 4.10-12 | 5.1-3 | 5.4-6 | 5.7-9 | 5.10-12 | 6.1-3 | 6.4-6 | 今期-前期 |
|-----------|-------|-------|---------|-------|-------|-------|---------|-------|-------|-------|
| 総合 | 33.0 | 36.4 | 46.7 | 43.3 | 40.3 | 45.0 | 40.5 | 36.2 | 41.6 | 5.4 |
| 製造業 | 34.3 | 41.7 | 46.5 | 44.1 | 43.7 | 42.6 | 43.3 | 32.6 | 37.0 | 4.4 |
| 卸売業 | 64.7 | 49.2 | 63.5 | 67.1 | 52.9 | 65.7 | 50.7 | 53.1 | 58.1 | 5.0 |
| 小売業 | 16.7 | 29.3 | 45.5 | 38.4 | 33.8 | 49.3 | 32.0 | 29.7 | 49.3 | 19.6 |
| サービス業 | 23.2 | 25.2 | 38.2 | 30.7 | 30.8 | 32.4 | 35.5 | 36.8 | 34.0 | ▲2.8 |



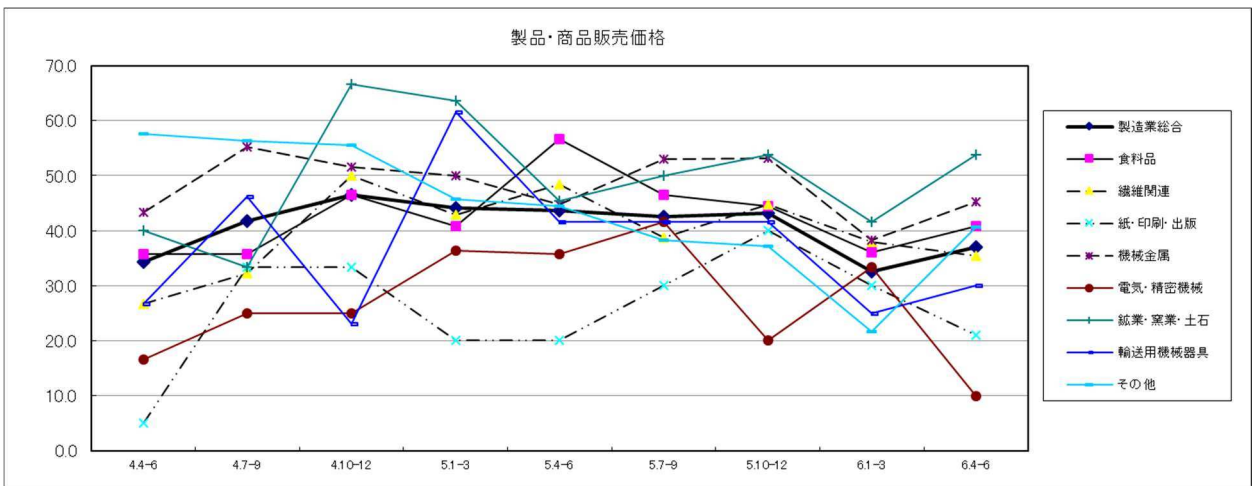
<参考> 先行き見通し

| 先行き見通し | 4.7-9 | 4.10-12 | 5.1-3 | 5.4-6 | 5.7-9 | 5.10-12 | 6.1-3 | 6.4-6 | 6.7-9 | 今期-前期 |
|--------|-------|---------|-------|-------|-------|---------|-------|-------|-------|-------|
| 総合 | 29.7 | 30.9 | 35.7 | 36.9 | 29.1 | 27.8 | 25.6 | 25.5 | 32.4 | 6.9 |



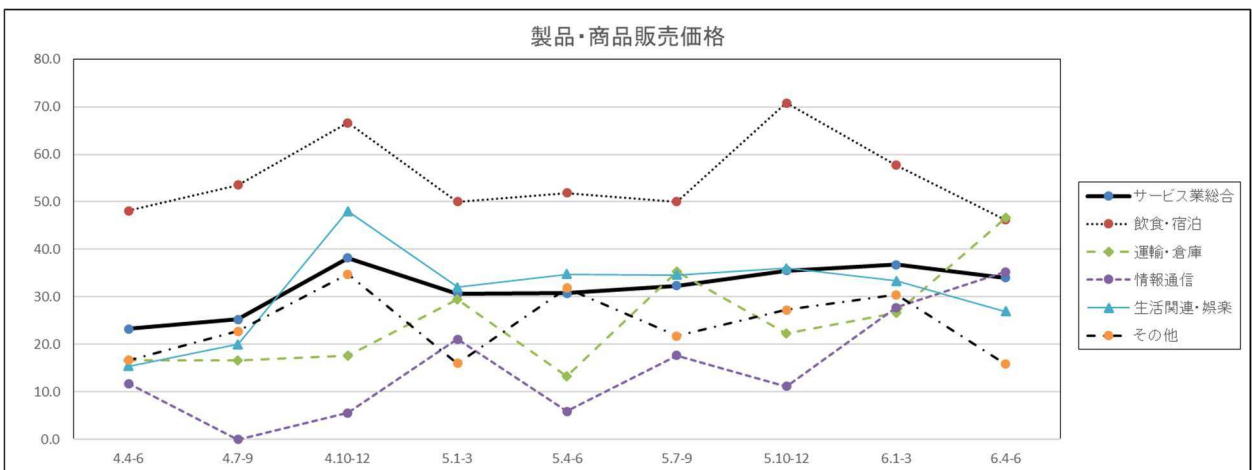
(2) 製造業の内訳

| 製品・商品販売価格 | 4.4-6 | 4.7-9 | 4.10-12 | 5.1-3 | 5.4-6 | 5.7-9 | 5.10-12 | 6.1-3 | 6.4-6 | 今期-前期 |
|--------------|-------|-------|---------|-------|-------|-------|---------|-------|-------------|---------------|
| 製造業総合 | 34.3 | 41.7 | 46.5 | 44.1 | 43.7 | 42.6 | 43.3 | 32.6 | 37.0 | 4.4 |
| 食料品 | 35.7 | 35.7 | 46.4 | 40.7 | 56.7 | 46.4 | 44.4 | 36.0 | 40.7 | 4.7 |
| 繊維関連 | 26.7 | 32.3 | 50.0 | 42.9 | 48.4 | 38.7 | 44.8 | 37.9 | 35.5 | ▲ 2.4 |
| 紙・印刷・出版 | 5.0 | 33.3 | 33.3 | 20.0 | 20.0 | 30.0 | 40.0 | 30.0 | 21.1 | ▲ 8.9 |
| 機械金属 | 43.3 | 55.2 | 51.5 | 50.0 | 44.8 | 52.9 | 53.1 | 38.2 | 45.2 | 7.0 |
| 電気・精密機械 | 16.7 | 25.0 | 25.0 | 36.4 | 35.7 | 41.7 | 20.0 | 33.3 | 10.0 | ▲ 23.3 |
| 鉱業・窯業・土石 | 40.0 | 33.3 | 66.7 | 63.6 | 45.5 | 50.0 | 53.8 | 41.7 | 53.8 | 12.1 |
| 輸送用機械器具 | 26.7 | 46.2 | 23.1 | 61.5 | 41.7 | 41.7 | 41.7 | 25.0 | 30.0 | 5.0 |
| その他 | 57.6 | 56.3 | 55.6 | 45.7 | 44.4 | 38.2 | 37.1 | 21.6 | 40.6 | 19.0 |



(3) サービス業の内訳

| 製品・商品販売価格 | 4.4-6 | 4.7-9 | 4.10-12 | 5.1-3 | 5.4-6 | 5.7-9 | 5.10-12 | 6.1-3 | 6.4-6 | 今期-前期 |
|----------------|-------|-------|---------|-------|-------|-------|---------|-------|-------------|---------------|
| サービス業総合 | 23.2 | 25.2 | 38.2 | 30.7 | 30.8 | 32.4 | 35.5 | 36.8 | 34.0 | ▲ 2.8 |
| 飲食・宿泊 | 48.1 | 53.6 | 66.7 | 50.0 | 51.9 | 50.0 | 70.8 | 57.7 | 46.2 | ▲ 11.5 |
| 運輸・倉庫 | 16.7 | 16.7 | 17.6 | 29.4 | 13.3 | 35.3 | 22.2 | 26.7 | 46.7 | 20.0 |
| 情報通信 | 11.8 | 0.0 | 5.6 | 21.1 | 5.9 | 17.6 | 11.1 | 27.8 | 35.3 | 7.5 |
| 生活関連・娯楽 | 15.4 | 20.0 | 48.0 | 32.0 | 34.8 | 34.6 | 36.0 | 33.3 | 26.9 | ▲ 6.4 |
| その他 | 16.7 | 22.7 | 34.8 | 16.0 | 31.8 | 21.7 | 27.3 | 30.4 | 15.8 | ▲ 14.6 |



6. 製品在庫・商品在庫

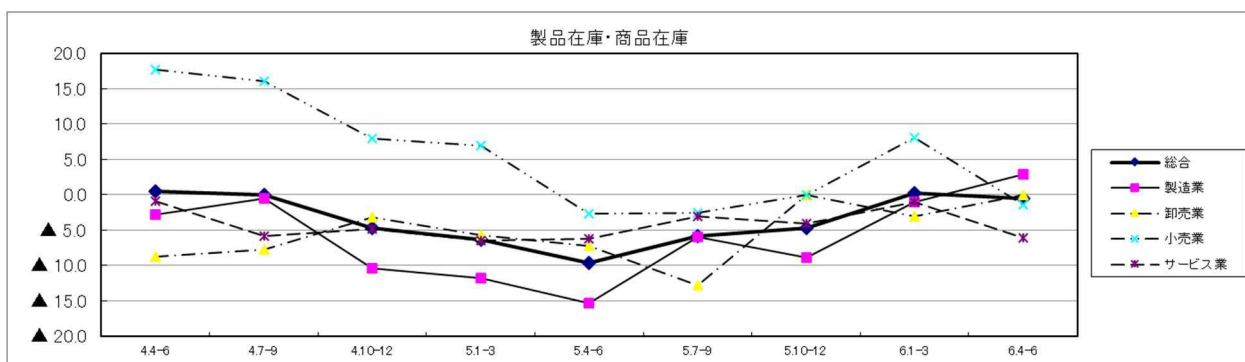
(1) 全体

「減少」から「増加」を差し引いた総合D I値は▲0.5となり、前期に比べ0.7ポイント低下し、プラスからマイナスへ転換した。

- ・製造業では、マイナスからプラスへ転換した。
- ・卸売業では、マイナスからプラスマイナスゼロへ転換した。
- ・小売業では、プラスからマイナスへ転換した。
- ・サービス業では、マイナス幅が拡大した。

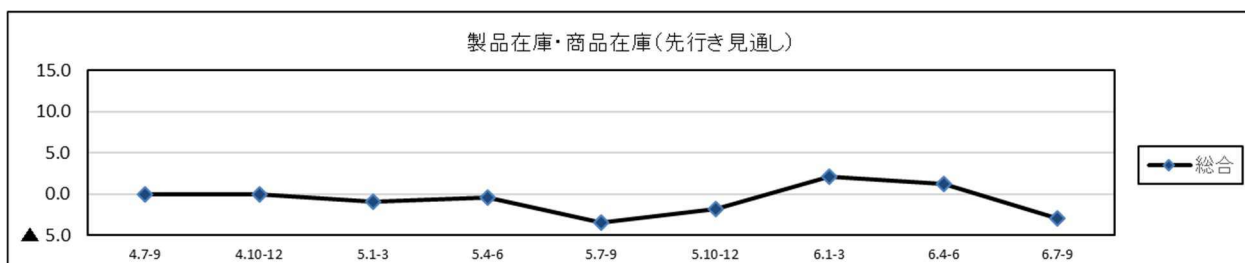
来期の先行き見通し総合D Iは▲3.0（前回1.2）となり、プラスからマイナスへ転換する見通し。

| 製品在庫・商品在庫 | 4.4-6 | 4.7-9 | 4.10-12 | 5.1-3 | 5.4-6 | 5.7-9 | 5.10-12 | 6.1-3 | 6.4-6 | 今期-前期 |
|-----------|-------|-------|---------|-------|-------|-------|---------|-------|-------|-------|
| 総合 | 0.5 | 0.0 | ▲4.7 | ▲6.3 | ▲9.7 | ▲5.9 | ▲4.8 | 0.2 | ▲0.5 | ▲0.7 |
| 製造業 | ▲2.8 | ▲0.6 | ▲10.4 | ▲11.8 | ▲15.4 | ▲6.0 | ▲8.9 | ▲1.1 | 2.9 | 4.0 |
| 卸売業 | ▲8.8 | ▲7.8 | ▲3.2 | ▲5.8 | ▲7.2 | ▲12.9 | 0.0 | ▲3.1 | 0.0 | 3.1 |
| 小売業 | 17.7 | 16.0 | 7.9 | 6.8 | ▲2.7 | ▲2.6 | 0.0 | 8.1 | ▲1.4 | ▲9.5 |
| サービス業 | ▲1.0 | ▲5.8 | ▲4.8 | ▲6.5 | ▲6.3 | ▲3.1 | ▲4.0 | ▲1.0 | ▲6.1 | ▲5.1 |



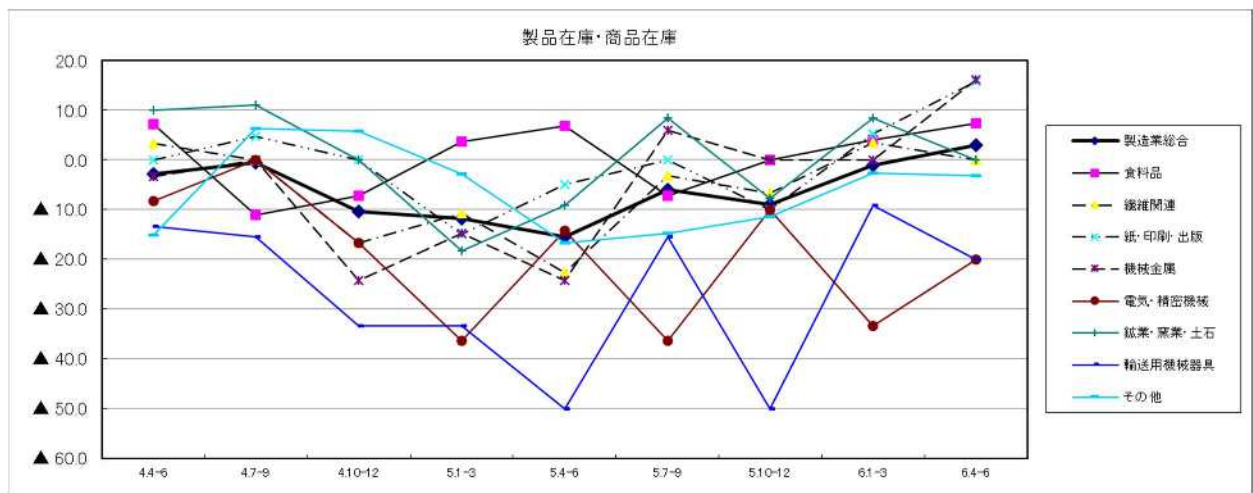
<参考> 先行き見通し

| 先行き見通し | 4.7-9 | 4.10-12 | 5.1-3 | 5.4-6 | 5.7-9 | 5.10-12 | 6.1-3 | 6.4-6 | 6.7-9 | 今期-前期 |
|--------|-------|---------|-------|-------|-------|---------|-------|-------|-------|-------|
| 総合 | 0.0 | 0.0 | ▲0.9 | ▲0.5 | ▲3.5 | ▲1.9 | 2.1 | 1.2 | ▲3.0 | ▲4.2 |



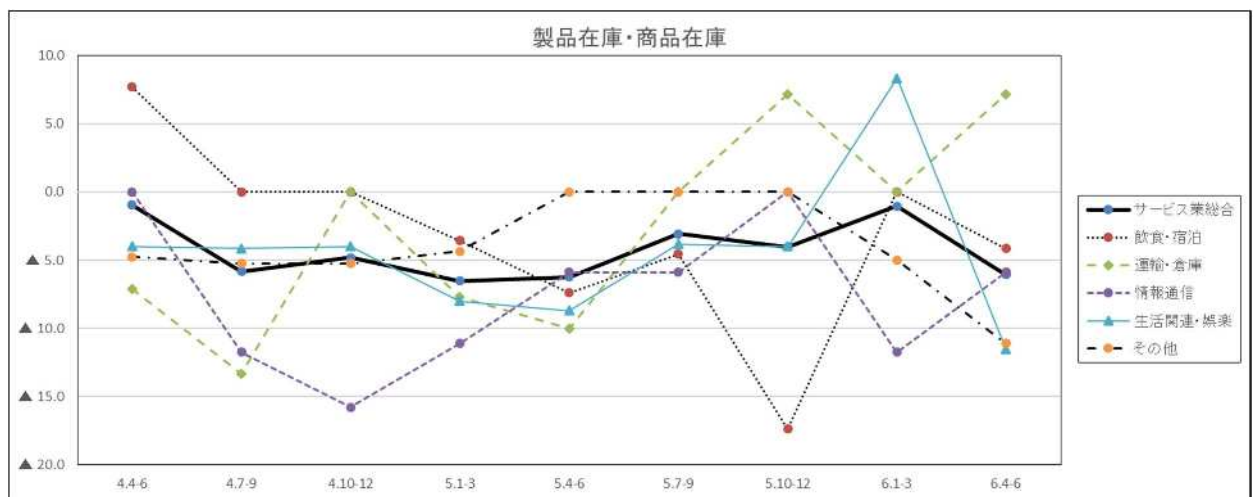
(2) 製造業の内訳

| 製品在庫・商品在庫 | 4.4-6 | 4.7-9 | 4.10-12 | 5.1-3 | 5.4-6 | 5.7-9 | 5.10-12 | 6.1-3 | 6.4-6 | 今期-前期 |
|-----------|--------|--------|---------|--------|--------|--------|---------|--------|--------|--------|
| 製造業総合 | ▲ 2.8 | ▲ 0.6 | ▲ 10.4 | ▲ 11.8 | ▲ 15.4 | ▲ 6.0 | ▲ 8.9 | ▲ 1.1 | 2.9 | 4.0 |
| 食料品 | 7.1 | ▲ 11.1 | ▲ 7.1 | 3.7 | 6.9 | ▲ 7.1 | 0.0 | 4.0 | 7.4 | 3.4 |
| 繊維関連 | 3.3 | 0.0 | ▲ 16.7 | ▲ 10.7 | ▲ 22.6 | ▲ 3.2 | ▲ 6.7 | 3.4 | 0.0 | ▲ 3.4 |
| 紙・印刷・出版 | 0.0 | 4.8 | 0.0 | ▲ 15.0 | ▲ 5.0 | 0.0 | ▲ 10.0 | 5.3 | 15.8 | 10.5 |
| 機械金属 | ▲ 3.3 | 0.0 | ▲ 24.2 | ▲ 14.7 | ▲ 24.1 | 5.9 | 0.0 | 0.0 | 16.1 | 16.1 |
| 電気・精密機械 | ▲ 8.3 | 0.0 | ▲ 16.7 | ▲ 36.4 | ▲ 14.3 | ▲ 36.4 | ▲ 10.0 | ▲ 33.3 | ▲ 20.0 | 13.3 |
| 鉱業・窯業・土石 | 10.0 | 11.1 | 0.0 | ▲ 18.2 | ▲ 9.1 | 8.3 | ▲ 7.7 | 8.3 | 0.0 | ▲ 8.3 |
| 輸送用機械器具 | ▲ 13.3 | ▲ 15.4 | ▲ 33.3 | ▲ 33.3 | ▲ 50.0 | ▲ 15.4 | ▲ 50.0 | ▲ 9.1 | ▲ 20.0 | ▲ 10.9 |
| その他 | ▲ 15.2 | 6.3 | 5.7 | ▲ 2.9 | ▲ 16.7 | ▲ 14.7 | ▲ 11.4 | ▲ 2.7 | ▲ 3.1 | ▲ 0.4 |



(3) サービス業の内訳

| 製品在庫・商品在庫 | 4.4-6 | 4.7-9 | 4.10-12 | 5.1-3 | 5.4-6 | 5.7-9 | 5.10-12 | 6.1-3 | 6.4-6 | 今期-前期 |
|-----------|-------|--------|---------|--------|--------|-------|---------|--------|--------|--------|
| サービス業総合 | ▲ 1.0 | ▲ 5.8 | ▲ 4.8 | ▲ 6.5 | ▲ 6.3 | ▲ 3.1 | ▲ 4.0 | ▲ 1.0 | ▲ 6.1 | ▲ 5.1 |
| 飲食・宿泊 | 7.7 | 0.0 | 0.0 | ▲ 3.6 | ▲ 7.4 | ▲ 4.5 | ▲ 17.4 | 0.0 | ▲ 4.2 | ▲ 4.2 |
| 運輸・倉庫 | ▲ 7.1 | ▲ 13.3 | 0.0 | ▲ 7.7 | ▲ 10.0 | 0.0 | 7.1 | 0.0 | 7.1 | 7.1 |
| 情報通信 | 0.0 | ▲ 11.8 | ▲ 15.8 | ▲ 11.1 | ▲ 5.9 | ▲ 5.9 | 0.0 | ▲ 11.8 | ▲ 5.9 | 5.9 |
| 生活関連・娯楽 | ▲ 4.0 | ▲ 4.2 | ▲ 4.0 | ▲ 8.0 | ▲ 8.7 | ▲ 3.8 | ▲ 4.0 | 8.3 | ▲ 11.5 | ▲ 19.8 |
| その他 | ▲ 4.8 | ▲ 5.3 | ▲ 5.3 | ▲ 4.3 | 0.0 | 0.0 | 0.0 | ▲ 5.0 | ▲ 11.1 | ▲ 6.1 |



7. 資金繰り

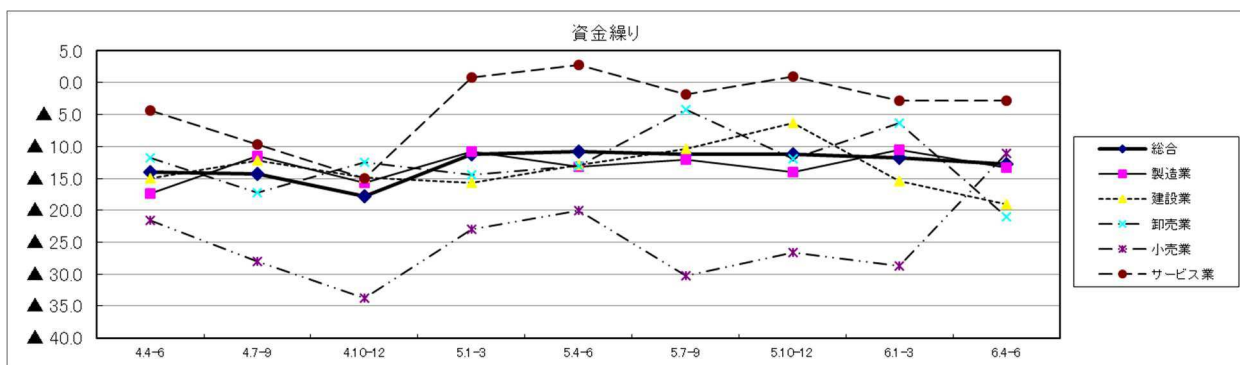
(1) 全体

「好転」から「悪化」を差し引いた総合DI値は▲12.7となり、前期と比べ0.9ポイント低下し、マイナス幅が拡大した。

- ・小売業では、マイナス幅が縮小した。
- ・サービス業では、マイナスで横ばい。
- ・製造業、建設業、卸売業では、マイナス幅が拡大した。

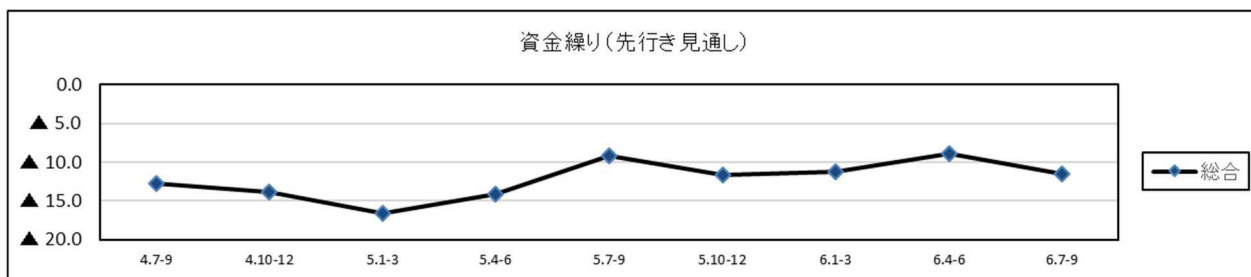
来期の先行き見通し総合DIは▲11.6（前回▲8.9）となり、マイナス幅が拡大する見通し。

| 資金繰り | 4.4-6 | 4.7-9 | 4.10-12 | 5.1-3 | 5.4-6 | 5.7-9 | 5.10-12 | 6.1-3 | 6.4-6 | 今期-前期 |
|-------|-------|-------|---------|-------|-------|-------|---------|-------|-------|-------|
| 総合 | ▲14.0 | ▲14.3 | ▲17.7 | ▲11.2 | ▲10.8 | ▲11.2 | ▲11.2 | ▲11.8 | ▲12.7 | ▲0.9 |
| 製造業 | ▲17.4 | ▲11.6 | ▲15.8 | ▲10.7 | ▲13.2 | ▲12.1 | ▲14.0 | ▲10.5 | ▲13.4 | ▲2.9 |
| 建設業 | ▲14.9 | ▲12.2 | ▲14.8 | ▲15.7 | ▲12.9 | ▲10.3 | ▲6.3 | ▲15.5 | ▲19.0 | ▲3.5 |
| 卸売業 | ▲11.8 | ▲17.2 | ▲12.5 | ▲14.5 | ▲13.0 | ▲4.3 | ▲11.9 | ▲6.3 | ▲21.0 | ▲14.7 |
| 小売業 | ▲21.5 | ▲28.0 | ▲33.8 | ▲23.0 | ▲20.0 | ▲30.3 | ▲26.7 | ▲28.8 | ▲11.1 | 17.7 |
| サービス業 | ▲4.3 | ▲9.6 | ▲15.0 | 0.8 | 2.8 | ▲1.8 | 0.9 | ▲2.8 | ▲2.8 | 0.0 |



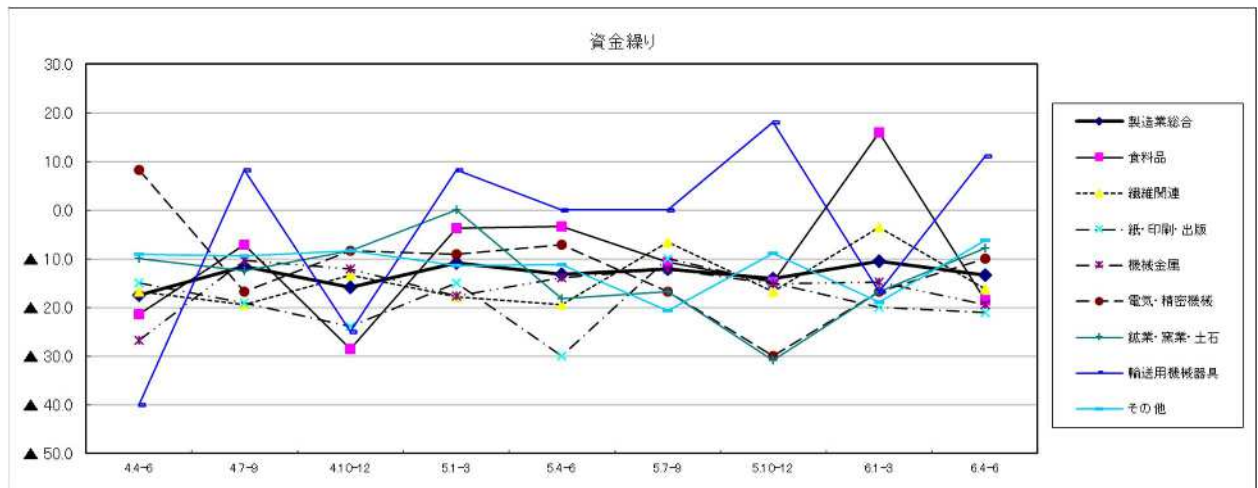
<参考> 先行き見通し

| 先行き見通し | 4.7-9 | 4.10-12 | 5.1-3 | 5.4-6 | 5.7-9 | 5.10-12 | 6.1-3 | 6.4-6 | 6.7-9 | 今期-前期 |
|--------|-------|---------|-------|-------|-------|---------|-------|-------|-------|-------|
| 総合 | ▲12.8 | ▲13.8 | ▲16.6 | ▲14.1 | ▲9.1 | ▲11.7 | ▲11.2 | ▲8.9 | ▲11.6 | ▲2.7 |



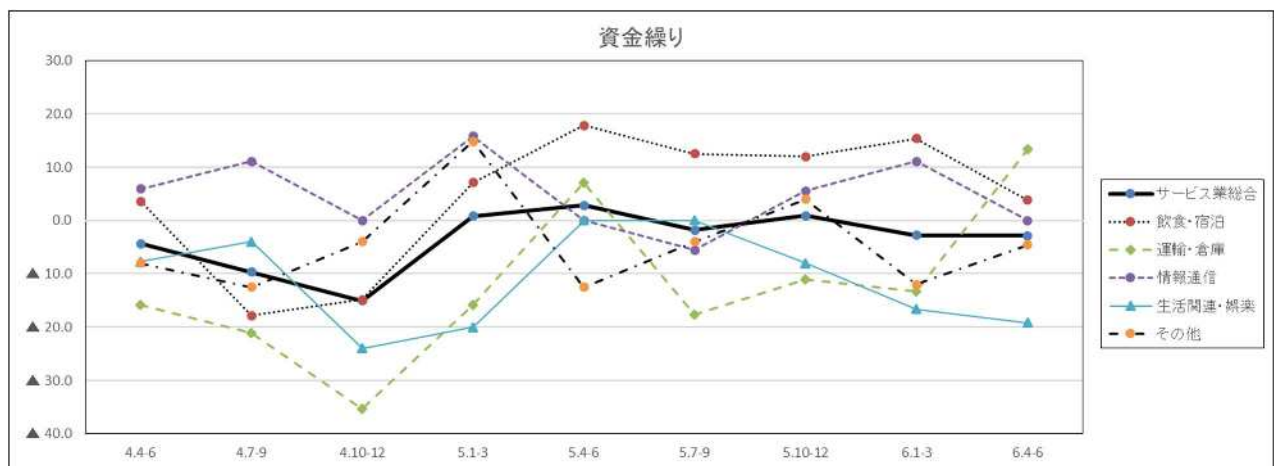
(2) 製造業の内訳

| 資金繰り | 4.4-6 | 4.7-9 | 4.10-12 | 5.1-3 | 5.4-6 | 5.7-9 | 5.10-12 | 6.1-3 | 6.4-6 | 今期-前期 |
|----------|--------|--------|---------|--------|--------|--------|---------|--------|--------|--------|
| 製造業総合 | ▲ 17.4 | ▲ 11.6 | ▲ 15.8 | ▲ 10.7 | ▲ 13.2 | ▲ 12.1 | ▲ 14.0 | ▲ 10.5 | ▲ 13.4 | ▲ 2.9 |
| 食料品 | ▲ 21.4 | ▲ 7.1 | ▲ 28.6 | ▲ 3.7 | ▲ 3.3 | ▲ 10.7 | ▲ 14.8 | 16.0 | ▲ 18.5 | ▲ 34.5 |
| 繊維関連 | ▲ 16.7 | ▲ 19.4 | ▲ 13.3 | ▲ 17.9 | ▲ 19.4 | ▲ 6.5 | ▲ 16.7 | ▲ 3.4 | ▲ 16.1 | ▲ 12.7 |
| 紙・印刷・出版 | ▲ 15.0 | ▲ 19.0 | ▲ 23.8 | ▲ 15.0 | ▲ 30.0 | ▲ 10.0 | ▲ 15.0 | ▲ 20.0 | ▲ 21.1 | ▲ 1.1 |
| 機械金属 | ▲ 26.7 | ▲ 10.3 | ▲ 12.1 | ▲ 17.6 | ▲ 13.8 | ▲ 12.1 | ▲ 15.2 | ▲ 14.7 | ▲ 19.4 | ▲ 4.7 |
| 電気・精密機械 | 8.3 | ▲ 16.7 | ▲ 8.3 | ▲ 9.1 | ▲ 7.1 | ▲ 16.7 | ▲ 30.0 | ▲ 16.7 | ▲ 10.0 | 6.7 |
| 鉱業・窯業・土石 | ▲ 10.0 | ▲ 12.5 | ▲ 8.3 | 0.0 | ▲ 18.2 | ▲ 16.7 | ▲ 30.8 | ▲ 16.7 | ▲ 7.7 | 9.0 |
| 輸送用機械器具 | ▲ 40.0 | 8.3 | ▲ 25.0 | 8.3 | 0.0 | 0.0 | 18.2 | ▲ 16.7 | 11.1 | 27.8 |
| その他 | ▲ 9.1 | ▲ 9.4 | ▲ 8.3 | ▲ 11.4 | ▲ 11.1 | ▲ 20.6 | ▲ 8.8 | ▲ 18.9 | ▲ 6.3 | 12.6 |



(3) サービス業の内訳

| 資金繰り | 4.4-6 | 4.7-9 | 4.10-12 | 5.1-3 | 5.4-6 | 5.7-9 | 5.10-12 | 6.1-3 | 6.4-6 | 今期-前期 |
|---------|--------|--------|---------|--------|--------|--------|---------|--------|--------|--------|
| サービス業総合 | ▲ 4.3 | ▲ 9.6 | ▲ 15.0 | 0.8 | 2.8 | ▲ 1.8 | 0.9 | ▲ 2.8 | ▲ 2.8 | 0.0 |
| 飲食・宿泊 | 3.6 | ▲ 17.9 | ▲ 14.8 | 7.1 | 17.9 | 12.5 | 12.0 | 15.4 | 3.8 | ▲ 11.6 |
| 運輸・倉庫 | ▲ 15.8 | ▲ 21.1 | ▲ 35.3 | ▲ 15.8 | 7.1 | ▲ 17.6 | ▲ 11.1 | ▲ 13.3 | 13.3 | 26.6 |
| 情報通信 | 5.9 | 11.1 | 0.0 | 15.8 | 0.0 | ▲ 5.6 | 5.6 | 11.1 | 0.0 | ▲ 11.1 |
| 生活関連・娯楽 | ▲ 7.7 | ▲ 4.0 | ▲ 24.0 | ▲ 20.0 | 0.0 | ▲ 8.0 | ▲ 8.0 | ▲ 16.7 | ▲ 19.2 | ▲ 2.5 |
| その他 | ▲ 8.0 | ▲ 12.5 | ▲ 4.0 | 14.8 | ▲ 12.5 | ▲ 4.0 | 4.0 | ▲ 12.0 | ▲ 4.5 | 7.5 |



8. 採算（収益）

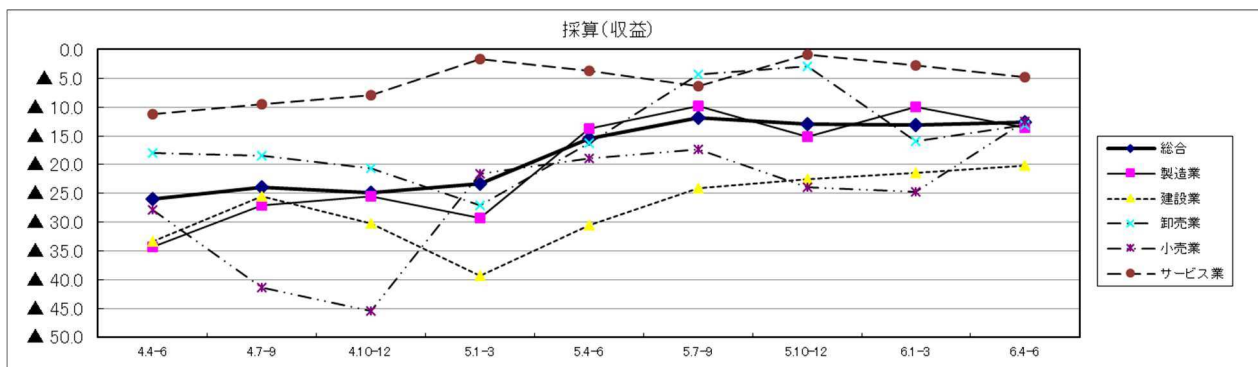
(1) 全体

「好転」から「悪化」を差し引いた総合D I値は▲12.6となり、前期に比べ0.6ポイント上昇し、マイナス幅が縮小した。

- ・建設業、卸売業、小売業では、マイナス幅が縮小した。
- ・製造業、サービス業では、マイナス幅が拡大した。

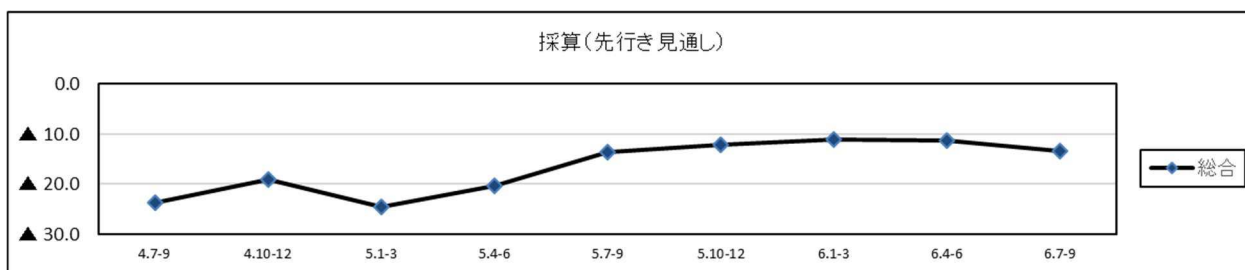
来期の先行き見通し総合D Iは▲13.4（前回▲11.3）となり、マイナス幅が拡大する見通し。

| 採算(収益) | 4.4-6 | 4.7-9 | 4.10-12 | 5.1-3 | 5.4-6 | 5.7-9 | 5.10-12 | 6.1-3 | 6.4-6 | 今期-前期 |
|--------|-------|-------|---------|-------|-------|-------|---------|-------|-------|-------|
| 総合 | ▲26.0 | ▲23.9 | ▲24.9 | ▲23.4 | ▲15.5 | ▲11.8 | ▲12.9 | ▲13.2 | ▲12.6 | 0.6 |
| 製造業 | ▲34.3 | ▲27.0 | ▲25.5 | ▲29.2 | ▲13.8 | ▲9.8 | ▲15.2 | ▲9.9 | ▲13.5 | ▲3.6 |
| 建設業 | ▲33.3 | ▲25.6 | ▲30.2 | ▲39.3 | ▲30.6 | ▲24.1 | ▲22.5 | ▲21.4 | ▲20.2 | 1.2 |
| 卸売業 | ▲17.9 | ▲18.5 | ▲20.6 | ▲27.1 | ▲16.2 | ▲4.3 | ▲3.0 | ▲15.9 | ▲13.1 | 2.8 |
| 小売業 | ▲27.8 | ▲41.3 | ▲45.5 | ▲21.6 | ▲18.9 | ▲17.3 | ▲24.0 | ▲24.7 | ▲12.5 | 12.2 |
| サービス業 | ▲11.3 | ▲9.6 | ▲8.0 | ▲1.7 | ▲3.7 | ▲6.4 | ▲0.9 | ▲2.8 | ▲4.7 | ▲1.9 |



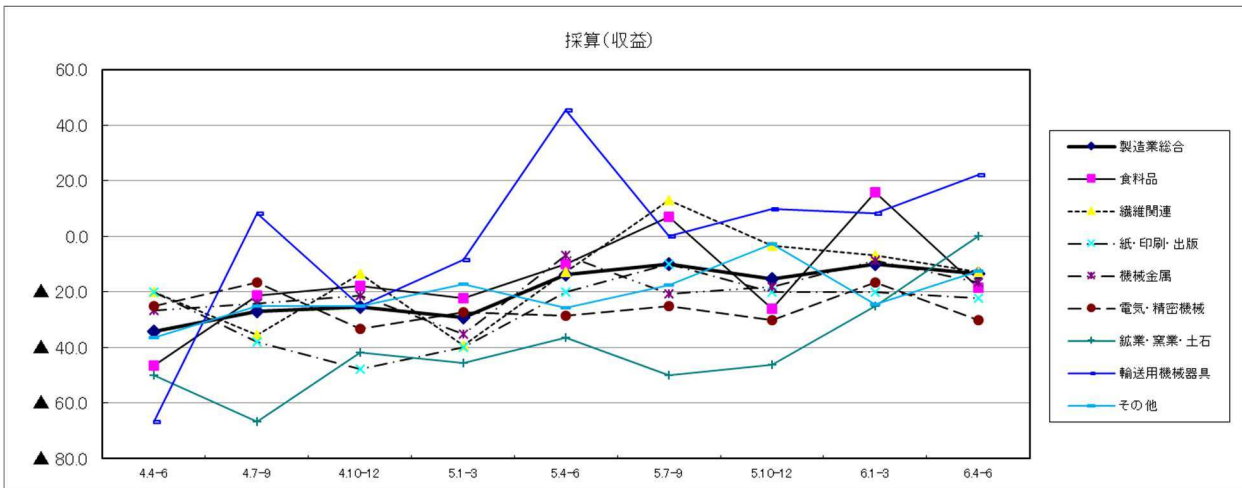
<参考> 先行き見通し

| 先行き見通し | 4.7-9 | 4.10-12 | 5.1-3 | 5.4-6 | 5.7-9 | 5.10-12 | 6.1-3 | 6.4-6 | 6.7-9 | 今期-前期 |
|--------|-------|---------|-------|-------|-------|---------|-------|-------|-------|-------|
| 総合 | ▲23.7 | ▲19.2 | ▲24.6 | ▲20.3 | ▲13.5 | ▲12.1 | ▲11.2 | ▲11.3 | ▲13.4 | ▲2.1 |



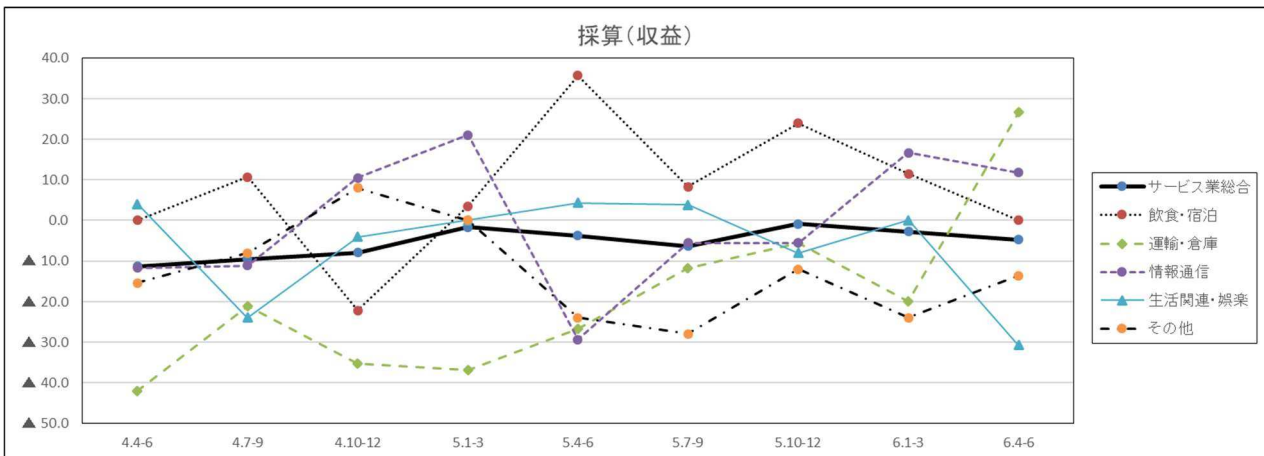
(2) 製造業の内訳

| 採算(収益) | 4.4-6 | 4.7-9 | 4.10-12 | 5.1-3 | 5.4-6 | 5.7-9 | 5.10-12 | 6.1-3 | 6.4-6 | 今期-前期 |
|----------|--------|--------|---------|--------|--------|--------|---------|--------|--------|--------|
| 製造業総合 | ▲ 34.3 | ▲ 27.0 | ▲ 25.5 | ▲ 29.2 | ▲ 13.8 | ▲ 9.8 | ▲ 15.2 | ▲ 9.9 | ▲ 13.5 | ▲ 3.6 |
| 食料品 | ▲ 46.4 | ▲ 21.4 | ▲ 17.9 | ▲ 22.2 | ▲ 10.0 | 7.1 | ▲ 25.9 | 16.0 | ▲ 18.5 | ▲ 34.5 |
| 繊維関連 | ▲ 20.0 | ▲ 35.5 | ▲ 13.3 | ▲ 39.3 | ▲ 12.9 | 12.9 | ▲ 3.3 | ▲ 6.9 | ▲ 12.9 | ▲ 6.0 |
| 紙・印刷・出版 | ▲ 20.0 | ▲ 38.1 | ▲ 47.6 | ▲ 40.0 | ▲ 20.0 | ▲ 10.0 | ▲ 20.0 | ▲ 20.0 | ▲ 22.2 | ▲ 2.2 |
| 機械金属 | ▲ 26.7 | ▲ 24.1 | ▲ 21.2 | ▲ 35.3 | ▲ 6.9 | ▲ 20.6 | ▲ 18.2 | ▲ 8.8 | ▲ 16.7 | ▲ 7.9 |
| 電気・精密機械 | ▲ 25.0 | ▲ 16.7 | ▲ 33.3 | ▲ 27.3 | ▲ 28.6 | ▲ 25.0 | ▲ 30.0 | ▲ 16.7 | ▲ 30.0 | ▲ 13.3 |
| 鉱業・窯業・土石 | ▲ 50.0 | ▲ 66.7 | ▲ 41.7 | ▲ 45.5 | ▲ 36.4 | ▲ 50.0 | ▲ 46.2 | ▲ 25.0 | 0.0 | 25.0 |
| 輸送用機械器具 | ▲ 66.7 | 8.3 | ▲ 25.0 | ▲ 8.3 | 45.5 | 0.0 | 10.0 | 8.3 | 22.2 | 13.9 |
| その他 | ▲ 36.4 | ▲ 25.0 | ▲ 25.0 | ▲ 17.1 | ▲ 25.7 | ▲ 17.6 | ▲ 2.9 | ▲ 24.3 | ▲ 12.5 | 11.8 |



(3) サービス業の内訳

| 採算(収益) | 4.4-6 | 4.7-9 | 4.10-12 | 5.1-3 | 5.4-6 | 5.7-9 | 5.10-12 | 6.1-3 | 6.4-6 | 今期-前期 |
|---------|--------|--------|---------|--------|--------|--------|---------|--------|--------|--------|
| サービス業総合 | ▲ 11.3 | ▲ 9.6 | ▲ 8.0 | ▲ 1.7 | ▲ 3.7 | ▲ 6.4 | ▲ 0.9 | ▲ 2.8 | ▲ 4.7 | ▲ 1.9 |
| 飲食・宿泊 | 0.0 | 10.7 | ▲ 22.2 | 3.6 | 35.7 | 8.3 | 24.0 | 11.5 | 0.0 | ▲ 11.5 |
| 運輸・倉庫 | ▲ 42.1 | ▲ 21.1 | ▲ 35.3 | ▲ 36.8 | ▲ 26.7 | ▲ 11.8 | ▲ 5.6 | ▲ 20.0 | 26.7 | 46.7 |
| 情報通信 | ▲ 11.8 | ▲ 11.1 | 10.5 | 21.1 | ▲ 29.4 | ▲ 5.6 | ▲ 5.6 | 16.7 | 11.8 | ▲ 4.9 |
| 生活関連・娯楽 | 4.0 | ▲ 24.0 | ▲ 4.0 | 0.0 | 4.3 | 3.8 | ▲ 8.0 | 0.0 | ▲ 30.8 | ▲ 30.8 |
| その他 | ▲ 15.4 | ▲ 8.0 | 8.0 | 0.0 | ▲ 24.0 | ▲ 28.0 | ▲ 12.0 | ▲ 24.0 | ▲ 13.6 | 10.4 |



9. 従業員数（常用）

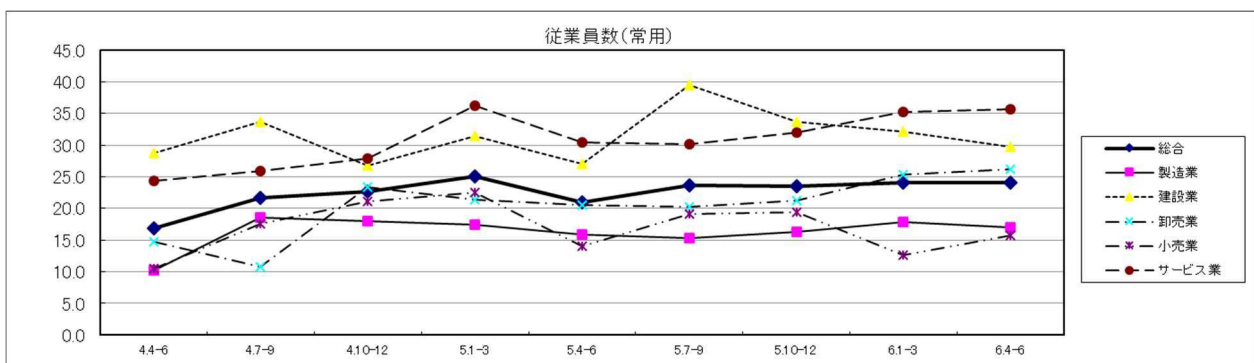
(1) 全体

「不足」から「過剰」を差し引いた総合D I値は24.1となり、前期に比べ変動がなく、プラスで横ばい。

- ・卸売業、小売業、サービス業では、プラス幅が拡大した。
- ・製造業、建設業では、プラス幅が縮小した。

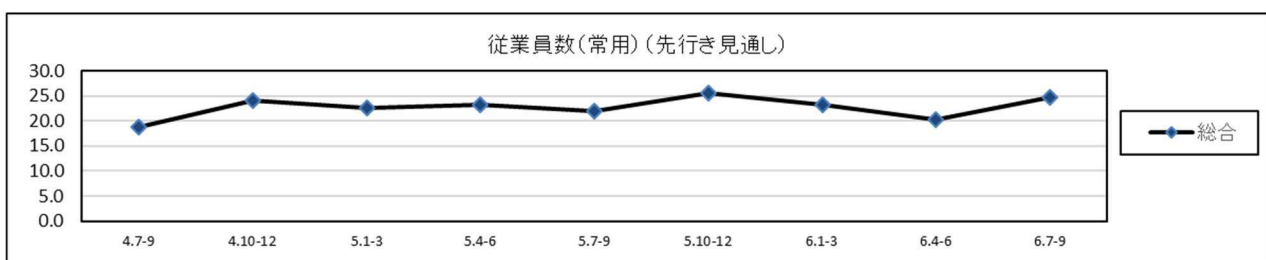
来期の先行き見通し総合D Iは24.6（前回20.3）となり、プラス幅が拡大する見通し。

| 従業員数(常用) | 4.4-6 | 4.7-9 | 4.10-12 | 5.1-3 | 5.4-6 | 5.7-9 | 5.10-12 | 6.1-3 | 6.4-6 | 今期-前期 |
|----------|-------|-------|---------|-------|-------|-------|---------|-------|-------|-------|
| 総合 | 16.9 | 21.7 | 22.7 | 25.1 | 21.0 | 23.6 | 23.5 | 24.1 | 24.1 | 0.0 |
| 製造業 | 10.2 | 18.6 | 18.0 | 17.4 | 15.8 | 15.4 | 16.3 | 17.9 | 17.1 | ▲ 0.8 |
| 建設業 | 28.7 | 33.7 | 26.7 | 31.5 | 27.1 | 39.5 | 33.8 | 32.1 | 29.8 | ▲ 2.3 |
| 卸売業 | 14.7 | 10.8 | 23.4 | 21.4 | 20.6 | 20.3 | 21.2 | 25.4 | 26.2 | 0.8 |
| 小売業 | 10.5 | 17.6 | 21.1 | 22.5 | 14.1 | 19.2 | 19.4 | 12.7 | 15.7 | 3.0 |
| サービス業 | 24.3 | 25.9 | 27.9 | 36.3 | 30.4 | 30.2 | 32.1 | 35.2 | 35.6 | 0.4 |



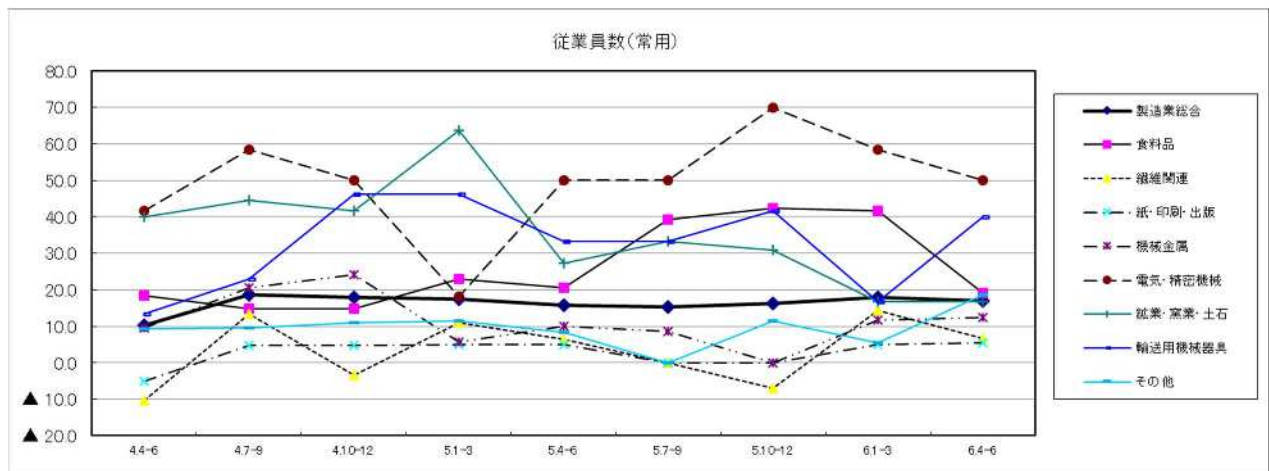
<参考> 先行き見通し

| 先行き見通し | 4.7-9 | 4.10-12 | 5.1-3 | 5.4-6 | 5.7-9 | 5.10-12 | 6.1-3 | 6.4-6 | 6.7-9 | 今期-前期 |
|--------|-------|---------|-------|-------|-------|---------|-------|-------|-------|-------|
| 総合 | 18.7 | 24.0 | 22.7 | 23.3 | 21.9 | 25.6 | 23.2 | 20.3 | 24.6 | 4.3 |



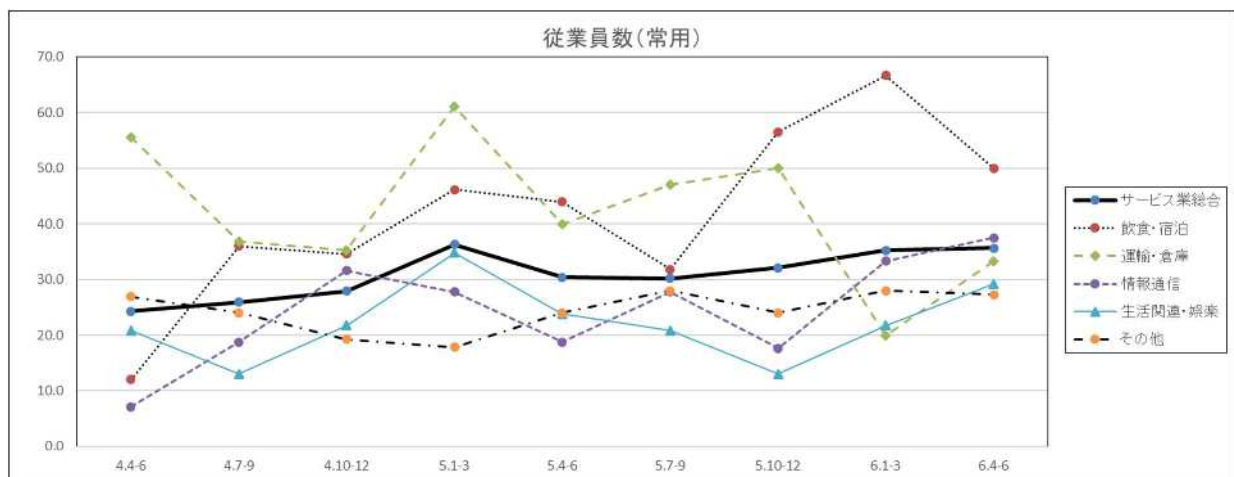
(2) 製造業の内訳

| 従業員数(常用) | 4.4-6 | 4.7-9 | 4.10-12 | 5.1-3 | 5.4-6 | 5.7-9 | 5.10-12 | 6.1-3 | 6.4-6 | 今期-前期 |
|----------|--------|-------|---------|-------|-------|-------|---------|-------|-------|--------|
| 製造業総合 | 10.2 | 18.6 | 18.0 | 17.4 | 15.8 | 15.4 | 16.3 | 17.9 | 17.1 | ▲ 0.8 |
| 食料品 | 18.5 | 14.8 | 14.8 | 23.1 | 20.7 | 39.3 | 42.3 | 41.7 | 19.2 | ▲ 22.5 |
| 繊維関連 | ▲ 10.3 | 13.3 | ▲ 3.4 | 11.1 | 6.5 | 0.0 | ▲ 6.9 | 14.3 | 6.7 | ▲ 7.6 |
| 紙・印刷・出版 | ▲ 5.0 | 4.8 | 4.8 | 5.0 | 5.0 | 0.0 | 0.0 | 5.0 | 5.6 | 0.6 |
| 機械金属 | 9.7 | 20.7 | 24.2 | 5.7 | 10.0 | 8.6 | 0.0 | 11.8 | 12.5 | 0.7 |
| 電気・精密機械 | 41.7 | 58.3 | 50.0 | 18.2 | 50.0 | 50.0 | 70.0 | 58.3 | 50.0 | ▲ 8.3 |
| 鉱業・窯業・土石 | 40.0 | 44.4 | 41.7 | 63.6 | 27.3 | 33.3 | 30.8 | 16.7 | 16.7 | 0.0 |
| 輸送用機械器具 | 13.3 | 23.1 | 46.2 | 46.2 | 33.3 | 33.3 | 41.7 | 16.7 | 40.0 | 23.3 |
| その他 | 9.4 | 9.7 | 11.1 | 11.4 | 8.3 | 0.0 | 11.4 | 5.4 | 18.8 | 13.4 |



(3) サービス業の内訳

| 従業員数(常用) | 4.4-6 | 4.7-9 | 4.10-12 | 5.1-3 | 5.4-6 | 5.7-9 | 5.10-12 | 6.1-3 | 6.4-6 | 今期-前期 |
|----------|-------|-------|---------|-------|-------|-------|---------|-------|-------|--------|
| サービス業総合 | 24.3 | 25.9 | 27.9 | 36.3 | 30.4 | 30.2 | 32.1 | 35.2 | 35.6 | 0.4 |
| 飲食・宿泊 | 12.0 | 36.0 | 34.6 | 46.2 | 44.0 | 31.8 | 56.5 | 66.7 | 50.0 | ▲ 16.7 |
| 運輸・倉庫 | 55.6 | 36.8 | 35.3 | 61.1 | 40.0 | 47.1 | 50.0 | 20.0 | 33.3 | ▲ 13.3 |
| 情報通信 | 7.1 | 18.8 | 31.6 | 27.8 | 18.8 | 27.8 | 17.6 | 33.3 | 37.5 | 4.2 |
| 生活関連・娯楽 | 20.8 | 13.0 | 21.7 | 34.8 | 23.8 | 20.8 | 13.0 | 21.7 | 29.2 | 7.5 |
| その他 | 26.9 | 24.0 | 19.2 | 17.9 | 24.0 | 28.0 | 24.0 | 28.0 | 27.3 | ▲ 0.7 |



10. 従業員数（臨時）

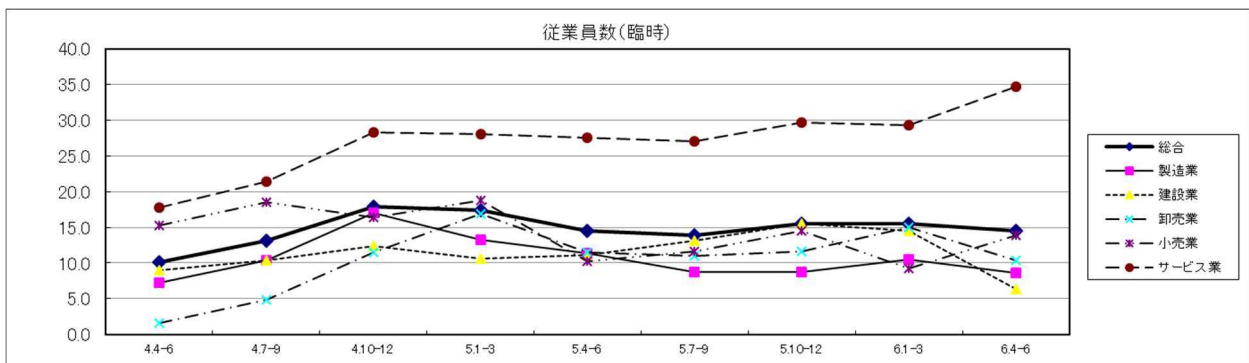
(1) 全体

「不足」から「過剰」を差し引いた総合DI値は14.6となり、前期に比べ0.9ポイント低下し、プラス幅が縮小した。

- ・小売業、サービス業では、プラス幅が拡大した。
- ・製造業、建設業、卸売業では、プラス幅が縮小した。

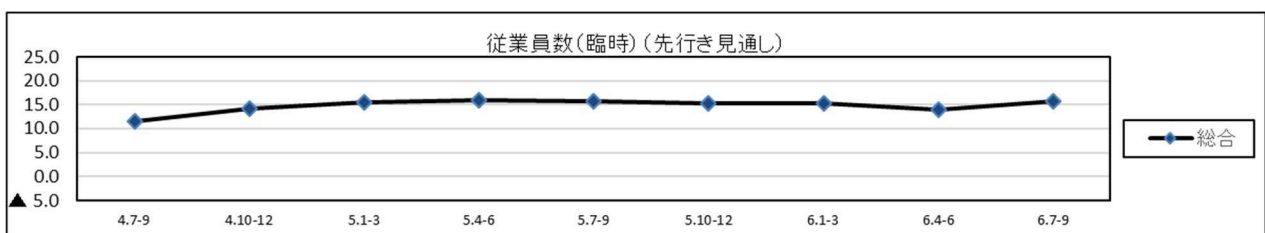
来期の先行き見通し総合DIは15.7（前回14.0）となり、プラス幅が拡大する見通し。

| 従業員数(臨時) | 4.4-6 | 4.7-9 | 4.10-12 | 5.1-3 | 5.4-6 | 5.7-9 | 5.10-12 | 6.1-3 | 6.4-6 | 今期-前期 |
|----------|-------|-------|---------|-------|-------|-------|---------|-------|-------|-------|
| 総合 | 10.1 | 13.1 | 17.9 | 17.4 | 14.6 | 13.9 | 15.5 | 15.5 | 14.6 | ▲ 0.9 |
| 製造業 | 7.2 | 10.3 | 17.0 | 13.3 | 11.4 | 8.7 | 8.8 | 10.5 | 8.6 | ▲ 1.9 |
| 建設業 | 9.0 | 10.4 | 12.3 | 10.7 | 11.1 | 13.2 | 15.5 | 14.5 | 6.3 | ▲ 8.2 |
| 卸売業 | 1.5 | 4.8 | 11.5 | 16.9 | 11.5 | 10.9 | 11.7 | 15.0 | 10.3 | ▲ 4.7 |
| 小売業 | 15.3 | 18.5 | 16.4 | 18.8 | 10.3 | 11.6 | 14.5 | 9.2 | 13.8 | 4.6 |
| サービス業 | 17.8 | 21.4 | 28.3 | 28.0 | 27.6 | 27.0 | 29.7 | 29.3 | 34.7 | 5.4 |



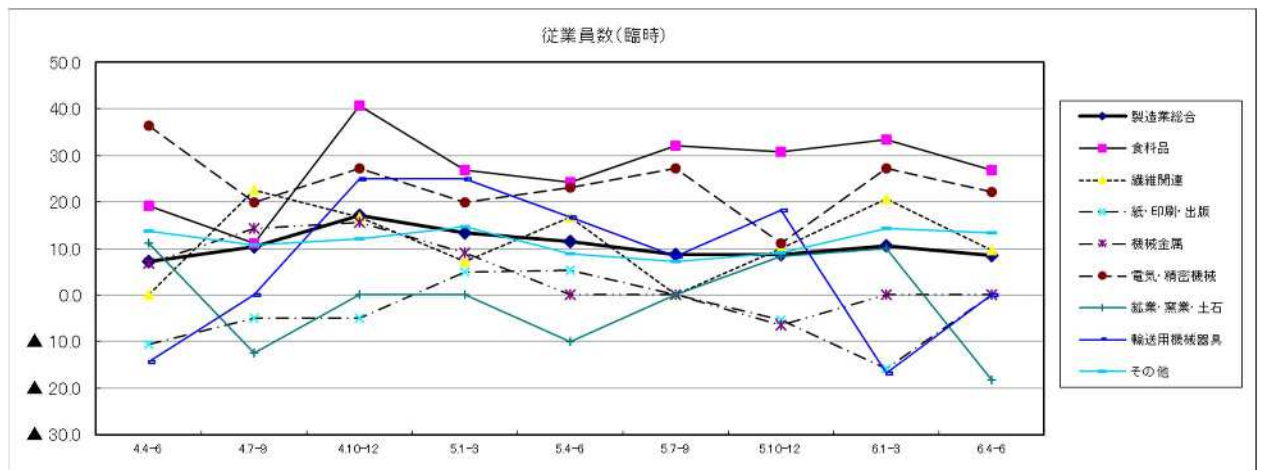
<参考> 先行き見通し

| 先行き見通し | 4.7-9 | 4.10-12 | 5.1-3 | 5.4-6 | 5.7-9 | 5.10-12 | 6.1-3 | 6.4-6 | 6.7-9 | 今期-前期 |
|--------|-------|---------|-------|-------|-------|---------|-------|-------|-------|-------|
| 総合 | 11.6 | 14.2 | 15.5 | 15.9 | 15.7 | 15.2 | 15.3 | 14.0 | 15.7 | 1.7 |



(2) 製造業の内訳

| 従業員数(臨時) | 4.4-6 | 4.7-9 | 4.10-12 | 5.1-3 | 5.4-6 | 5.7-9 | 5.10-12 | 6.1-3 | 6.4-6 | 今期-前期 |
|----------|--------|--------|---------|-------|--------|-------|---------|--------|--------|--------|
| 製造業総合 | 7.2 | 10.3 | 17.0 | 13.3 | 11.4 | 8.7 | 8.8 | 10.5 | 8.6 | ▲ 1.9 |
| 食料品 | 19.2 | 11.1 | 40.7 | 26.9 | 24.1 | 32.1 | 30.8 | 33.3 | 26.9 | ▲ 6.4 |
| 繊維関連 | 0.0 | 22.6 | 16.7 | 7.1 | 16.7 | 0.0 | 10.0 | 20.7 | 9.7 | ▲ 11.0 |
| 紙・印刷・出版 | ▲ 10.5 | ▲ 5.0 | ▲ 5.0 | 5.0 | 5.3 | 0.0 | ▲ 5.3 | ▲ 15.8 | 0.0 | 15.8 |
| 機械金属 | 6.9 | 14.3 | 15.6 | 9.1 | 0.0 | 0.0 | ▲ 6.5 | 0.0 | 0.0 | 0.0 |
| 電気・精密機械 | 36.4 | 20.0 | 27.3 | 20.0 | 23.1 | 27.3 | 11.1 | 27.3 | 22.2 | ▲ 5.1 |
| 鉱業・窯業・土石 | 11.1 | ▲ 12.5 | 0.0 | 0.0 | ▲ 10.0 | 0.0 | 8.3 | 10.0 | ▲ 18.2 | ▲ 28.2 |
| 輸送用機械器具 | ▲ 14.3 | 0.0 | 25.0 | 25.0 | 16.7 | 8.3 | 18.2 | ▲ 16.7 | 0.0 | 16.7 |
| その他 | 13.8 | 10.7 | 12.1 | 14.7 | 8.8 | 7.1 | 9.1 | 14.3 | 13.3 | ▲ 1.0 |



(3) サービス業の内訳

| 従業員数(臨時) | 4.4-6 | 4.7-9 | 4.10-12 | 5.1-3 | 5.4-6 | 5.7-9 | 5.10-12 | 6.1-3 | 6.4-6 | 今期-前期 |
|----------|-------|-------|---------|-------|-------|-------|---------|-------|-------|-------|
| サービス業総合 | 17.8 | 21.4 | 28.3 | 28.0 | 27.6 | 27.0 | 29.7 | 29.3 | 34.7 | 5.4 |
| 飲食・宿泊 | 44.0 | 36.0 | 52.0 | 53.8 | 57.7 | 45.5 | 69.6 | 60.0 | 68.0 | 8.0 |
| 運輸・倉庫 | 0.0 | 7.1 | 20.0 | 17.6 | 7.7 | 13.3 | 23.5 | 14.3 | 15.4 | 1.1 |
| 情報通信 | 0.0 | 0.0 | 6.7 | 6.3 | 0.0 | 5.9 | 6.7 | 6.7 | 7.1 | 0.4 |
| 生活関連・娯楽 | 8.7 | 27.3 | 27.3 | 31.8 | 25.0 | 34.8 | 18.2 | 27.3 | 34.8 | 7.5 |
| その他 | 21.7 | 23.8 | 22.7 | 19.2 | 26.1 | 26.1 | 20.8 | 21.7 | 25.0 | 3.3 |

